

An einen Haushalt . Zugestellt durch post.at



NATURPARK

Müritzer Oberland

Sommer Program 2014



Foto: Irmgard Riegler

Naturpark Mürzer Oberland

Der Naturpark ist eine charakteristische Kulturlandschaft, die vom Menschen geprägt wurde und wird. Der Naturparkgedanke gründet sich inhaltlich auf vier Leitthemen:

Schutz, Erholung, Bildung und Regionalentwicklung.



**Schützen
durch Nützen!**

Was zeichnet unseren Naturpark aus?

Ein Steckbrief:

Name: Naturpark Mürzer Oberland

Geburtsdatum: 26.10.2003

Größe: ich bin 700-2000 m groß und brauche 226 km² Platz

Eltern: die vier Gemeinden Altenberg/Rax, Kapellen, Mürzsteg, Neuberg/Mürz

Augen: blaugrün, kristallklar, wie das Wasser der Mürz

Haare: Glatze aus Kalkgebirgen mit Alpenblumen geschmückt

Kleidung: grüne und bunte Waldkleider, ein weißes für noble Winteranlässe...

Liebster Platz: Roßblochklamm

Lieblingstier: Alpensteinbock

Mein schönstes Erlebnis: der jährliche Zauberwald

Meine Lieblingsmusik: Klassisches von den Neuburger Kulturtagen

Besonderheiten: auf Menschen mit Behinderung bin ich gut vorbereitet

Hobbys: also, wenn du so neugierig bist, komm doch vorbei!



Ausrüstung

Teilnahme an den Veranstaltungen im Freien bitte nur mit gutem Schuhwerk und wetterfester Kleidung. Trinkwasser und eventuell eine Jause nicht vergessen.

Mit Rollstuhl (mit Hilfe) & Kinderwagen

können folgende Wege befahren werden:

- Tirol-Rundwanderweg
- Stauseeweg
- Teichanlage Urani und das kleine Moor
- Schenkenfeldpromenade
- Wald der Sinne

Integrativ

Veranstaltungen, die mit diesem Zeichen gekennzeichnet sind, sind für Menschen mit Behinderung geeignet. Bitte bei der Anmeldung bekanntgeben.



Wetterunabhängig



Dieses Symbol kennzeichnet jene Angebote, bei denen das Wetter keine Rolle spielt.

Die Teilnahme an allen Veranstaltungen erfolgt auf eigene Gefahr.

Anmeldung & Information

Naturparkbüro:
Tel. +43 (0)3857/8321

oder info@muerzeroberland.at,
sowie direkt bei den NaturparkführerInnen.
Sämtliche Führungen (Ausnahme Zauberwald) sind auch nach Vereinbarung möglich.



MYTHEN, MÄRCHEN & HISTORISCHES

6.+7.9.

11. Steirischer Zauberwald

29.6.

**Auf den Spuren der
Raubritter vom Falkenstein
und Rabenstein**

29.8. Märchen-Wanderung

**an Sonntagen
Auf den Spuren
des Bergbaus**



NATURPARK
Mürzer Oberland



11. Steirischer Zauberwald

Ein Wald voll zauberhafter Gestalten
und Geschichten.



Wilde Hexen, geheimnisvolle Elfen, schelmische Kobolde und allerhand andere listige und lustige Gestalten sind in den Wäldern des Naturparks Mürzer Oberland unterwegs. Entdecke sie und lass' dich von ihnen in die Welt der Sagen, Mythen und Märchen entführen!

6,- + 7,9,- von 9:00-17:00 Uhr

Dauer der Vorführung ca. 2 Stunden, Start in Gruppen im 15-Minuten-Takt (Wartezeiten möglich)

Treffpunkt: Rüsthaus Krampen, Neuberg an der Mürz

Kosten: Erw. € 9,- / Ki. bis 15 J. € 6,- / Fam. € 18,-

Geeignet für: Familien, integrativ

Gelände: leicht begehbarer ebener Waldweg (Forststraße), mit Kinderwagen oder Rollstuhl mit Hilfe befahrbar

Info: Naturparkbüro, 03857/8321,
info@muerzeroberland.at, www.zauberwald.at

Auf den Spuren der Raubritter

„Sagenhafte“ Wanderung
durch das Tirol auf
die Falkensteinalm.



An mehreren Rastplätzen hören wir die sagenumwobene Geschichte über die beiden gefürchteten Raubritter Falkensteiner und Rabensteiner, die inmitten des heutigen Naturparks ihre Burgen hatten. Bei einer gemütlichen Einkehr auf der Falkensteinalm kann man sich für den Abstieg stärken.

29,6,- um 14:00 Uhr, Sondertermine
ab 6 Personen möglich, Dauer 1 Nachmittag

Treffpunkt: Rüsthaus der Freiwilligen Feuerwehr Krampen

Kosten: pro Person € 5,-

Geeignet für: Familien, Kinder,
auch als Kindergeburtstagsparty, integrativ

Gelände: Waldwege, Forststraße

Anmeldung & Info: Renate Dobrovolny, 0664/2329284
renate.dobrovolny@muerznet.at

Foto: Irene Tabernerfer





Märchen-Wanderung

Hat auch Schneewittchen
den bösen Wolf getroffen?

in
Integrativ!

Lass' uns eintauchen in eine Märchenwelt, die uns vertraut und zugleich fremd, jedenfalls aber voller Geheimnisse ist. Genießen wir es, unter dem großen Himmelszelt unsere Fantasie zu beflügeln.

29.8. um 17:00 Uhr, Dauer ca. 3 Stunden

Treffpunkt: Freinerhof, 8694 Frein an der Mürz

Kosten: pro Person € 5,-

Geeignet für: Kinder und Erwachsene

Ausrüstung: gutes Schuhwerk, Regenschutz

Anmeldung & Info: Renate Dobrovlny, 0664/2329284
renate.dobrovlny@muerznet.at

Auf den Spuren des Bergbaus

Das obere Mürztal hat eine bewegte Vergangenheit:
den Bergbau und die Gewinnung und Verarbeitung von Erzen.
Zahlreiche Relikte – Halden, Stollen und Pingen – zeugen davon.

Unsere Führungen an drei verschiedenen Wegen
lassen die Geschichte
des Bergbaus wieder
aufleben:

- Montanrundweg
Altenberg/Rax
- Eisenerzabbau
Niederlpl
- Erzverarbeitung
Neuberg/Mürz

An Sonntagen nach Vereinbarung,
Sondertermine möglich, Dauer: jeweils von 9:30- ca. 12:00 Uhr

Treffpunkt: wird bei Anmeldung bekannt gegeben

Kosten: pro Person € 5,-

Geeignet für: Familien, Erwachsene, Jugendliche

Gelände: einfache Wanderwege

Ausrüstung: Wanderschuhe, Regenschutz und Jause

Fremdsprachen: in russischer Sprache möglich

Besonderheiten: Kulinarischer Ausklang ist möglich

Anmeldung & Info: Mag. Susanne Baimuradowa
0664/4228131, susanne.baimuradowa@gmx.at



Foto: Archiv Erwin Gruber

NATURWERKSTATT

9.7., 16.7., 30.7., 13.8.

Baumeister gesucht

18.7., 25.7., 1.8., 8.8.

**Matschungeheuer und
Krabbeltiere**

29.8.

Waldkugelbahn



NATURPARK
Mürzer Oberland



Baumeister gesucht!

Wir bauen Zwerghäuser, hören Zwergengeschichten und spielen im Wald!

Die Zwerge im Naturparkwald brauchen dringend eure Hilfe!

Ihre Zwerghäuser sind durch einen starken Sturm zerstört worden. Kommt mit mir ins Reich der Zwerge und helft mit, neue Zwerghäuser oder vielleicht sogar ein ganzes Zwergendorf zu bauen. Im Wald finden wir alles, was wir dazu brauchen.

9.7 **16.7** **30.7** **13.8**

von 14:00-17:00 Uhr

MindestteilnehmerInnenzahl: 6 Personen

Treffpunkt: Michlbauernhof (Fam. Holzer)

Kosten: pro Person € 5,-

Geeignet für: Familien, Kinder

Anmeldung & Info: Renate Wiltschnigg,
0664/4461652, renete.wiltschnigg@gmail.com

Matschungeheuer und Krabbeltiere

Land Art – Gestalten mit kleinen und großen Naturkünstlern

Eine Kiesbank am Bergbach, ein wildromantisches Waldgebiet ... – ideale Orte für kreatives Gestalten mit Naturmaterialien.

Beim Spielen und Erforschen des Bodens entdecken wir verschiedene Krabbeltiere wie Ameisen, Spinnen, Asseln, Käfer, Hundert- und Tausendfüßler.

Wir beobachten die Details unseres Lieblingskrabblers in einer Becherlupe und bauen ihn in Übergröße nach. Mit Ästen, Zapfen, Rinden, Erde, Lehm und Matsch entstehen lustige Riesen-Krabbelwesen, Matschmännchen oder Waldgeister an Baumrinden.

18.7 **25.7** **1.8** **8.8**

von 14:00-17:00 Uhr

MindestteilnehmerInnenzahl: 6 Personen

Treffpunkt: Hinteralmparkplatz
beim Tirol-Rundwanderweg in Krampen

Kosten: pro Person € 5,-

Geeignet für: Familien und Kinder

Fremdsprachen: in englischer Sprache möglich

Anmeldung & Info: Irmgard Riegler
0664/2388513, irmgardriegler@hotmail.com



Waldkugelbahn

Wie findet eine Holzkugel ihren Weg durch den Wald? Wir bauen eine Kugelbahn mit Rinnen, Tunnel und Brücken.

Dann lassen wir die Kugel Abhänge hinunterrollen, Hindernisse „umkugeln“ oder veranstalten ein Wettkugeln und spielen im Wald.

29.8. von 14:00-17:00 Uhr

Sondertermine ab 6 Kindern möglich

MindestteilnehmerInnenzahl: 6 Personen

Treffpunkt: Michlbauerwald (Familie Holzer)

Kosten: je Teilnehmer € 5,-

Geeignet für: Familien, Kinder

Gelände: Waldgelände

Ausrüstung: Jause & Getränk

Fremdsprachen: in englischer Sprache möglich

Anmeldung & Info: Irmgard Riegler, 0664/2388513
irmgardriegler@hotmail.com



NATURERLEBNIS

20.6. Sommer-Sonnenwende-Fackelwanderung

8.7.-19.8., jeweils Di, 14:00
Abenteuer an der Mürz

25.7. Sonnenaufgangswanderung mit Bergfrühstück

6.8., 14:00
Höhrentour zur Bleiweißgrube

24.8., 21.9.
Wanderpartner gesucht?

28.8., 4.9., 20.9., 11.10.
jeweils 13:30-16:30
Wald der Sinne

30.8. Erlebnis am Bach

Imkerei einst und heute
nach Vereinbarung,
Ende April bis Ende Oktober

Besuch beim Imker
ganzjährig, nach Vereinbarung

Sternenwanderung
Mai-Oktober, Fr oder Sa nach
Vereinbarung, wetterabhängig



Sommer- Sonnenwende- Fackelwanderung



... den längsten Tag des Jahres lassen wir mit einer märchenhaften Kerzen- und Fackelwanderung im Naturpark ausklingen. Zum Abschluss bewundern wir in gemütlicher Runde beim Feuerkorb mit einer kleinen Stärkung den Sternenhimmel!

20.6. um 21 Uhr

Treffpunkt: Kirchenplatz Mürzsteg

Dauer: ... so lange es Spaß macht!

Kosten: Erwachsene € 10,- / Kinder € 5,-

Geeignet für: Erwachsene und Kinder

Ausrüstung: Gutes Schuhwerk und Regenschutz

Anmeldung & INFO: Renate Dobrovolny
0664/2329284, renate.dobrovolny@muerznet.at

Abenteuer an der Mürz

Was krecht und fleucht denn da?



Wir erleben die Urkraft des Wassers bei einer Barfußwanderung durchs kühle Nass und erforschen Kleinlebewesen im Bach. Von der Eintagsfliegenlarve über den Strudelwurm bis zur Köcherfliegenlarve wird alles unter die Lupe genommen, was unter Steinen krecht und fleucht. Du erfährst auch, was diese Lebewesen mit der Gewässergüte zu tun haben.

8.7. bis 19.8. jeweils am Dienstag um 14:00 Uhr

Treffpunkt: Rezeption Appelhof

Dauert: 3 Stunden

Kosten: pro Person € 5,-

Geeignet für: Familien, Kinder, auch als Kindergeburtstagsparty, integrativ

Ausrüstung: gutes Schuhwerk, Gummistiefel und Regenschutz

Anmeldung & INFO: Renate Dobrovolny
0664/2329284, renate.dobrovolny@muerznet.at

Foto: Renate Wiltschnigg





Foto: Renate Wiltschnigg

Sonnenaufgangswanderung mit Bergfrühstück auf der Schneealm

Wenn es noch dunkel ist, starten wir vom Parkplatz Kohlebnerstand und wandern gemütlich zur Kutatschhütte (ca. 45 Min.). Dort erwarten wir den Sonnenaufgang und genießen die herrliche Aussicht. Anschließend führt uns eine halbstündige Wanderung weiter aufs Schneealpenhaus wo ein ausgiebiges Bergfrühstück auf uns wartet.

25.7. (Uhrzeit wird bei Anmeldung bekannt gegeben)

TeilnehmerInnenzahl: mindestens 6 Personen

Treffpunkt: Teichwirt Urani

Dauer: bis zum frühen Vormittag

Kosten: Erwachsene € 15,-/Kinder € 10,- (exkl. Frühstück)
Maut pro PKW € 5,-

Geeignet für: Erwachsene, Familien

Ausrüstung: Gutes Schuhwerk und Regenschutz

Anmeldung & INFO: Renate Wiltschnigg
0664/4461652; renete.wiltschnigg@gmail.com

Höhle tour zur Bleiweißgrube

Bei diesem unterirdischen Abenteuer auf den Spuren der Höhlenbewohner sind Ausdauer, Mut und Orientierungssinn gefragt!

6.8. 14:00 Uhr

TeilnehmerInnenzahl: mindestens 6 Personen

Treffpunkt: Kapellen

Dauer: ca. 3–4 Stunden

Kosten: € 5,- pro Person

Geeignet für: Familien, Kinder ab 6 Jahren

Ausrüstung: gutes Schuhwerk, Jause, Stirnlampe oder Taschenlampe. Die Begehung der Höhle erfolgt auf eigene Gefahr! Eltern haften für ihre Kinder!

Anmeldung & INFO: Renate Wiltschnigg
0664/4461652; renete.wiltschnigg@gmail.com



Foto: Daniela Paul



Wanderpartner gesucht?

Geführte Wanderung für alle, die nicht alleine marschieren wollen!

24.8. und 21.9.

Treffpunkt: Treffpunkt und Zeit werden bei Anmeldung bekanntgegeben

Anmeldung & INFO: Alpenverein-Ortsgruppe, Renate Dobrovolny, 0664/2329284



Wald der Sinne

Ein besonderer Ort, an dem Sie bei 23 Kraftplätzen Zeit haben, Energie zu tanken und sich Gutes zu tun.



Während sich die Eltern im Thymianbett ausruhen und den herrlichen Ausblick über das Neubergertal genießen, können sich die Kinder bei der Hängebrücke, im Nesthocker oder im Baumhaus austoben. Den Platz im Klangbaum möchte jeder haben ...

28.8.19, 4.9.19, 20.9.19, 11.10.19 jeweils von 13:30-16:30 Uhr;
weitere Termine jederzeit nach telefonischer Vereinbarung möglich.

Dauer: 3 Stunden

TeilnehmerInnenzahl: mindestens 8 Personen

Treffpunkt: Steinwandtnerhof (Familie Holzer), Altenberg/Rax, Greith 4

Kosten: Erw. € 6,50 / Ki. € 5,50; selbstständige Begehung: Erw. € 3,50 / € Ki. 2,50
10 % Ermäßigung für Familienpass-Besitzer, Saisonkarten auf Anfrage

Geeignet für: Familien, Kinder, Schulklassen, Jugendliche, Erwachsene, Menschen mit Behinderung, Kindergeburtstags-, Familienfeiern, Betriebsausflüge, integrative Führungen

Gelände: mit Kinderwagen oder Rollstuhl befahrbar **Ausrüstung:** warme Kleidung, Jause, Getränk

Fremdsprachen: Führungen in englischer Sprache möglich

NaturparkführerInnen: Barbara Holzer, Renate Wiltschnigg

Anmeldung & INFO: Barbara Holzer, 0650/7322166, barbara@wald-der-sinne.com
(Anm. bis 10 Uhr Vormittag am Tag der Führung)





Erlebnis am Bach

Lebt die Eintagsfliege wirklich nur einen Tag?

Um Antworten darauf zu finden, besuchen wir einen Bach. Du wirst staunen, welche Tiere wir im Wasser finden werden. Wir suchen die Eintagsfliege, entdecken ihren Lebensraum und lösen das Rätsel.

30.8. Sondertermine ab 5 Kindern möglich

TeilnehmerInnenzahl: mindestens 5 Personen

Treffpunkt: Rüsthaus Krampen

Dauer: 9:30–11:30 Uhr

Kosten: € 5,- pro Person

Geeignet für: Kinder im Kindergarten-, Volksschul- und Hauptschulalter

Gelände: Bachufer

Ausrüstung: wetterfeste Kleidung, wenn vorhanden Gummistiefel

Anmeldung & INFO: Mag. Martina Ziehenberger,
0699/10498272, m.ziehenberger@gmx.at
(Anm. bis spätestens 25.8.2014)

Imkerei einst und heute



im
Integrativ!



Diese interessante Führung gibt einen Einblick in die Arbeit des Imkers.

Die Nützlichkeit der Bienen und die Vielfalt ihrer Produkte werden ausführlich besprochen und anhand von Beispielen gezeigt. Es bietet sich die seltene Gelegenheit, das Bienenvolk in Schaustöcken zu beobachten!

nach Terminvereinbarung

ab Ende April bis Ende Oktober bei jedem Wetter!

TeilnehmerInnenzahl: min. 8, max. 40 Personen

Ort: Imkerei Wieland, Lanau 21, Mürzsteg

Kosten: Erwachsene € 3,50 / Kinder, Jugend € 3,-
inkl. Honigverkostung

Geeignet für: Menschen von 5-99 Jahren, integrativ, bekannte Bienengiftallergie unbedingt VORHER bekannt geben!

Anmeldung & INFO: Richard Wieland
0699/88471982, rwieland@tele2.at





Besuch beim Imker



Hier lernst du die Arbeit eines Berufsimkers mit seinen Bienen kennen.

Der Jahreskreislauf und die Produktion von Honig und Honigprodukten werden erläutert und modernste Imkereigeräte zur Verarbeitung gezeigt.

nach Terminvereinbarung

ganzjährig, bei jedem Wetter!

Dauer der Führung: ca. 1 Stunde

Ort: Imkerei Karl Scheifinger, Waldweg 9, Neuberg/Mürz

Kosten: Erwachsene € 3,50 / Kinder, Jugend € 3,-
inkl. Honigverkostung

Geeignet für: Familien, Erwachsene, Schulgruppen, bekannte Bienengiftallergie unbedingt VORHER bekannt geben!

Anmeldung & INFO: Karl Scheifinger, 0681/10434046

Sternenwanderung

Bei dieser Nachtwanderung erfahren wir die Besonderheiten des Sommerhimmels und sehen uns verschiedene Himmelskörper und Sternbilder an.



von Mai bis Oktober

Freitag oder Samstag nach Vereinbarung, wetterabhängig

Treffpunkt: wird bei Anmeldung bekannt gegeben

Kosten: € 5,- pro Person

Geeignet für: Familien, Erwachsene, Jugendliche

Gelände: einfache Wanderwege

Ausrüstung: Wanderschuhe & Stirnlampe, wenn vorhanden Fernglas

Fremdsprachen: in russischer Sprache möglich

Anmeldung & INFO: Mag. Susanne Baimuradowa
0664/4228131, susanne.baimuradowa@gmx.at

NATUR- KÜCHE

26.4., 24.5., 28.6., 5.7.
Wildes Kochen

27.4., 6.7.
**Faszination
& Mythos
Heilkräuter**



Wildes Kochen



**Gemüse von der Wiese –
Kochen mit Wildkräutern und Wildgemüse**
Du wirst staunen, was die grüne Wiese alles zum Sammeln, Kochen und Essen bietet! Bei einer kurzen Wanderung sammeln wir die unterschiedlichsten genießbaren Wildkräuter und besprechen deren Bedeutung als Heilkräuter und Genussmittel. Anschließend bereiten wir daraus ein tolles Menü.

26.4., 24.5., 28.6., 5.7.

jeweils um 14:00 Uhr

Dauer: ein Nachmittag

TeilnehmerInnen: min. 8 Personen

Treffpunkt: vor dem Schulgebäude in Neuberg/Mürz

Kosten: € 30,- pro Person, inkl. Essen und Getränke

Geeignet für: Erwachsene

Anmeldung & INFO: Renate Dobrovolny
0664/2329284, renate.dobrovolny@muerznet.at





Foto: Naturpark Mürzer Oberland

Faszination & Mythos Heilkräuter



Kräuterwanderungen

Vieles, was unser Körper und unsere Seele benötigen, können wir in der Natur direkt vor unserer Haustür finden. Dazu braucht es nur ein wenig Wissen – dieses wird dir von unserer Kräuterpädagogin Renate bei einer gemütlichen Wanderung vermittelt.

Frühlingskräuterwanderung 27.4.

um 14:00 Uhr, Kapellen, VAZ

Sommerkräuterwanderung 6.7.

um 14:00 Uhr, Kirchenplatz Mürzsteg

Dauer: 1 Nachmittag

Kosten: € 10,- pro Person

Geeignet für: Erwachsene, Jugendliche

Anmeldung & INFO: Renate Dobrovolny
0664/2329284, renate.dobrovolny@muerznet.at

ENTSPANNEN, BESINNEN & GENIESSEN

10.3.-14.3., 24.3.-28.3.
Fastenwochen

26.4., 17.5.
**Achtsamkeitstraining
in der Natur**

25.5.-31.5., 1.6.-7.6.
21.9.-27.9., 28.9.-4.10.
Fasten-Wanderwochen

montags
Außer Atem? Atemlos?





Fastenwoche Entschlackt, entlastet, entsäuert und energetisch frisch in den Frühling!

Ein Übermaß an tierischen Produkten, Zucker, Weißmehlprodukten, Alkohol, Kaffee, Nikotin, Medikamenten, in Kombination mit permanentem Stress, falscher Atmung, Bewegungsmangel und zu geringer bzw. falscher Flüssigkeitszufuhr machen uns krank. Viele klagen über vielfältige Befindlichkeitsstörungen und wissen nicht, was eigentlich los ist: Abgespanntheit, saures Aufstoßen, Magenbeschwerden, Verstopfung, Übergewicht, Kopfschmerzen, sinkende Lebensfreude, Rückenschmerzen, Nackenverspannungen und vieles mehr.

Entrümpeln Sie Ihr „Körperhaus“!

Die beste Gelegenheit bietet sich in der Fastenzeit. Wir unterstützen Sie dabei! Sie fasten zu Hause nach Ihrer individuellen Methode – wir treffen uns abendlich eine Woche lang in der Gruppe!

10.3. - 14.3. Fastenwoche 1

INFO-Abend: 7.3., Krieglach, Alter Sommer 2

Kursort: Massagepraxis Gerhild Gstirner, Krieglach, Alter Sommer 2

24.3. - 28.3. Fastenwoche 2

INFO-Abend: 21.3., Neuberg/Mürz

Kursort: Wird bei Anmeldung bekannt gegeben

Zeit/Dauer W1 und W2: täglich von 18:00 - 20:30 Uhr

Kosten: pro Person und Tag € 20,- (exkl. BIA-Messung, Massagen und Skripten)

TrainerInnen: Susanne Baimuradowa, Gerhild Gstirner, Josef Pungersek

Anmeldung & INFO: Susanne Baimuradowa, 0664/4228131 oder Gerhild Gstirner, 0650/8409308

Achtsamkeitstraining in der Natur

Bevor/Wenn der Leidensdruck mal wieder groß genug ist, gehen wir raus in die Natur und lenken die Aufmerksamkeit

- nach innen – spüren und hören in uns hinein
- nach außen – sehen, fühlen, riechen was uns umgibt und füllen unseren Selbsthilfekoffer!

26.4., 17.5. jeweils 14:30 Uhr

Dauer: ca. 2 Stunden – wir geben uns Zeit

Treffpunkt: Tirol-Rundwanderweg, Krampen/Neuberg
(Für Hin-/Rückfahrt ist selbst zu sorgen)

Geeignet für: ab 12 Jahre

Ausrüstung: feste Schuhe, Regenschutz, eigene Jause bei Bedarf ...

Anmeldung & INFO: Gerhild Gstirner, 0650/8409308
massagepraxis@gerhildgstirner.at, www.gerhildgstirner.at

Fasten-Wanderwoche

Geben Sie Ihrem Körper und Ihrem Geist die Möglichkeit sich zu regenerieren: eine Woche Wandern im Naturpark Mürzer Oberland, eine Woche Gemüsesuppe mit Wildkräutern aus dem Naturpark, eine Woche bewusstes Erleben von Körper, Geist und Seele.

**25.5.-31.5. / 1.6.-7.6.,
21.9.-27.9. / 28.9.-4.10.**

Dauer: jeweils 1 Woche

Kosten: € 550,- pro Person/Woche, inkl. Übernachtung beim Teichwirt Urani

Geeignet für: Erwachsene

Ausrüstung: gutes Schuhwerk, Regenschutz, Trinkflasche

Geländebeschaffenheit: gemütliche Wanderwege

Anmeldung & INFO: Mag. Susanne Baimuradowa, spätestens eine Woche vor dem gewünschten Termin, 0664/4228131, susanne.baimuradowa@gmx.at

Außer Atem? Atemlos? – dann aufatmen und durchatmen!

So wie wir leben, so atmen wir und so wie wir atmen, so leben wir. Achten wir daher bewusst auf unser Atmen.

montags von 18:00–19:00 Uhr

Treffpunkt: Kindergarten Neuberg/Mürz

Kosten: pro Person € 10,-

Geeignet für: Erwachsene

Ausrüstung: bequeme Kleidung

Anmeldung & INFO: Mag. Susanne Baimuradowa
0664/4228131, susanne.baimuradowa@gmx.at

Gesundheitspartner



Atrium-Massagen Margit Felser

Kaplanweg 13, 8692 Neuberg/Mürz,
0660/3475723, www.massageatrium.at

Massageinstitut Christian Waidhofer

Neudörfelstraße 15, 8692 Neuberg/Mürz
0664/1329007, www.dorn-breuss.com

Hand- und Fußpflege Tanja

Tanja Gutschelhofer, Dorfstraße 1, 8691 Kapellen
0664/3994202

Gerhild Gstirner

Naturerleben, Massage, Kinesiologie, Yoga

Yoga bei Migräne und Kopfschmerz,
Energetische Zentrierung für Jugendliche,
erholende Tage mit Yoga, Massage,
Kinesiologie und Naturerleben
0650/8409308,
massagepraxis@gerhildgstirner.at,
www.gerhildgstirner.at



Foto: nixxpixx.com



NATURPARK
Mürzer Oberland



Renate Dobrovolny
Natur- & Landschaftsführerin,
Kräuterpädagogin,
Almführerin, Jugendcoach
und Winterwanderführerin

0664/2329284
renate.dobrovolny@muerznet.at



Renate Wiltschnigg
Natur- & Landschaftsführerin
und Waldpädagogin

0664/4461652
renate.wiltschnigg@gmail.
com



Irmgard Riegler
Waldpädagogin und
Sozialpädagogin

0664/2388513
irmgardriegler@hotmail.com



Barbara Holzer
Frühförderin,
Psychomotorikerin,
Wald- & Outdoorpädagogin

0650/7322166
barbara@wald-der-sinne.com
www.wald-der-sinne.com



Susanne Baimuradowa
Physik- & Astronomielehrerin,
Atemtherapeutin,
Waldpädagogin und
Fastenbegleiterin

0664/4228131
susanne.baimuradowa@gmx.at



Otto Neubacher

0676/4025626
ottoneubacher@aon.at

NATURPARK

NATURPARK KALENDER²⁰¹⁴

Zum Herausnehmen und Aufhängen

TERMINE NACH VEREINBARUNG

an Sonntagen 9:30 - ca. 12:00	Auf den Spuren des Bergbaus
Mai bis Oktober Freitag oder Samstag nach Vereinbarung	Sternenwanderung
nach Vereinbarung	Imkerei einst und heute
nach Vereinbarung	Besuch beim Imker
an Montagen 18:00-19:00	Außer Atem? Atemlos? Aufatmen und durchatmen

FIXE TERMINE

FR 7.3.		Infoabend Fastenwoche I
MO 10.3. FR 14.3.	18:00-20:30	Fastenwoche I
FR 21.3.		Infoabend Fastenwoche II
MO 24.3. FR 28.3.	18:00-20:30	Fastenwoche II

MÄRZ

NATURPARK KALENDER 2014

TERMINE NACH VEREINBARUNG

an Sonntagen 9:30-ca. 12:00	Auf den Spuren des Bergbaus
Mai bis Oktober Freitag oder Samstag nach Vereinbarung	Sternenwanderung
nach Vereinbarung	Imkerei einst und heute
nach Vereinbarung	Besuch beim Imker
an Montagen 18:00-19:00	Außer Atem? Atemlos? Aufatmen und durchatmen

FIXE TERMINE

JULI

SA 5.7.	14:00	Wildes Kochen
SA 5.7.		Geführte E-Bike-Tour
SO 6.7.	14:00	Sommerkräuterwanderung
DI 8.7.	14:00-17:00	Abenteuer an der Müritz
MI 9.7.	14:00-17:00	Baumeister gesucht!
SA 12.7.- SO 27.7.		Neuberger Kulturtage
DO 17.7.- SO 27.7.		Neuberger Seminare
DI 15.7.	14:00-17:00	Abenteuer an der Müritz
MI 16.7.	14:00-17:00	Baumeister gesucht!
FR 18.7.	14:00-17:00	Matschungeheuer und Krabbeltiere
DI 22.7.	14:00-17:00	Abenteuer an der Müritz
FR 25.7.		Sonnenaufgangswanderung mit Bergfrühstück auf der Schneevalm
FR 25.7.	14:00-17:00	Matschungeheuer und Krabbeltiere
DI 29.07.	14:00-17:00	Abenteuer an der Müritz

MI 30.07.	14:00-17:00	Baumeister gesucht!
----------------------------	-------------	----------------------------

AUGUST

FR 1.8.	14:00-17:00	Matschungeheuer und Krabbeltiere
SA 2.8.		Geführte E-Bike-Tour
DI 5.8.	14:00-17:00	Abenteuer an der Mürz
MI 6.8.	14:00	Höhlentour zur Bleiweißgrube
FR 8.8.	14:00-17:00	Matschungeheuer und Krabbeltiere
DI 12.8.	14:00-17:00	Abenteuer an der Mürz
MI 13.8.	14:00-17:00	Baumeister gesucht!
DI 19.8.	14:00-17:00	Abenteuer an der Mürz
SO 24.8.		Wanderpartner gesucht?
DO 28.8.	13:30-16:30	Wald der Sinne
FR 29.8.	17:00-20:00	Märchen-Wanderung
FR 29.8.	14:00-17:00	Waldkugelbahn
SA 30.8.	09:30-11:30	Erlebnis am Bach

SEPTEMBER

DO 4.9.	13:30-16:30	Wald der Sinne
SO 6.9.		Geführte E-Bike-Tour
SA 6.9./ SO 7.9.	9:00-17:00	11. Steirischer Zauberwald
FR 5.9.- SO 7.9.		Neuberger Herbst
SA 20.9.	13:30-16:30	Wald der Sinne
SO 21.9.		Wanderpartner gesucht?
SO 21.9.- SA 27.9.		Fasten-Wanderwoche
SO 28.9.- SA 4.10.		Fasten-Wanderwoche

OKTOBER

Sa 4.10.		Geführte E-Bike-Tour
SA 11.10.	13:30-16:30	Wald der Sinne

Farblegende:

Mythen, Märchen und Historisches

Naturwerkstatt

Naturerlebnis

Naturküche

Entspannen, Besinnen und Genießen

Kultur

APRIL

SA 26.4.	14:00	Wildes Kochen
SA 26.4.	14:30	Achtsamkeitstraining in der Natur
SO 27.4.	14:00	Frühlingskräuterwanderung

MAI

SA 3.5.		Geführte E-Bike-Tour
SO 11.5.		Neuberger Kabarettfrühling Muttertags-Special
SA 17.5.	14:30	Achtsamkeitstraining in der Natur
SA 24.5.	14:00	Wildes Kochen
SO 25.5. SA 31.5.		Fasten-Wandervoche

JUNI

SO 1.6.		Neuberger Kabarettfrühling, Früh- schoppen mit den Stehaufmandln
SA 7.6.		Geführte E-Bike-Tour
SO 1.6.- SA 7.6.		Fasten-Wandervoche
20.6.	21:00	Sommer-Sonnenwende- Fackelwanderung
SA 28.6.	14:00	Wildes Kochen
29.6.	14:00	Auf den Spuren der Raubritter vom Falkenstein und Rabenstein

Farblegende:

Mythen, Märchen & Historisches

Naturwerkstatt

Naturerlebnis

Naturküche

Entspannen, Besinnen und Genießen

Kultur

DER SOMMER IST

NOCH NICHT

ZU ENDE ...

BITTE WENDEN!

FÜHRERINNEN



Richard Wieland
Imkermeister,
Wanderlehrer und
beeideter Sachverständiger
für Bienenzucht
der BH Bruck-Mürzzuschlag

0699/88471982
rwieland@tele2.at



Ernst Genser
Museumspädagoge

0664/73428930
holz knecht museum - muerz
steg@aon.at



Karl Scheifinger
Berufsimker

0681/10434046



Gerhild Gstirner
Waldpädagogin,
Natur- & Landschaftsführerin,
Heilmasseurin

0650/8409308
massagepraxis@gerhildgstirner.at
www.gerhildgstirner.at



Martina Ziehenberger
Erlebnispädagogin,
Almführerin und Coach

0699/10498272
m.ziehenberger@gmx.at

RADWEGE

Mürztal Radweg R5

99 BergRadRunden⁴⁶

- Moassa
- Urani
- Falkenstein
- Dürriegelalm
- BergRad-Wallfahrt



NATURPARK
Mürzer Oberland

Mit dem Radl den Naturpark erkunden

Von Mürzsteg nach Mürzzuschlag radelst du den R5 entlang auf einem der schönsten Radwege der Steiermark – fernab vom Straßenverkehr, auf schattigen Wegen entlang der klaren Mürz. Zahlreiche Gaststätten an der Strecke laden zum Verweilen und Auftanken ein oder du besuchst das Münster mit Naturmuseum und Glasmanufaktur in Neuberg, den Badeteich beim Teichwirt Urani oder den Abenteuerspielplatz beim Appelhof. Für Mountainbiker gibt es im Naturpark 4 neue Strecken und als besonderes Highlight die BergRadWallfahrt von Mürzzuschlag nach Mariazell.

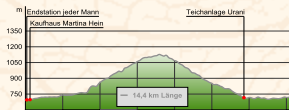
Bitte Radlkarte anfordern!

INFO: Naturparkbüro, 03857/8321,
www.muerzeroberland.at

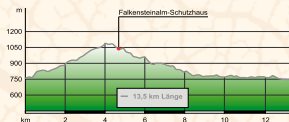
Moassa



Urani



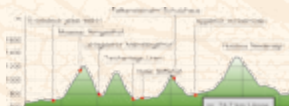
Falkenstein



Dürriegelalm



BergRad Wallfahrt



E-Bike-Touren durch den Naturpark Mürzer Oberland

Geführte E-Bike-Erlebnistouren
zu ganz besonderen Plätzen

Mai - Oktober jeden **1. Samstag**

im Monat: 3.5. / 7.6. / 5.7. / 2.8. / 6.9. / 4.10.

TeilnehmerInnenzahl: mindestens 5 Personen

Kosten: pro Person € 20,- (für Mitglieder alpiner Vereine € 10,-)
mit eigenem E-Bike pro Person € 5,- (für Mitglieder kostenlos)

Geeignet für: Jugendliche und Erwachsene

Anmeldung & INFO: ÖGV, Otto Neubacher, 0676/4025625



THEMENWEGE

Erlebnisweg
Roßlochklamm

Aquazelle Altenberg

Lebensraum Hecke
& Okolehrpfad

Montanrundweg
Altenberger Erzberg

Literaturpfad



NATURPARK
Mürzer Oberland



Erlebnisweg Roßlochklamm

»Kreativster Lehrpfad Österreichs«

Ein unvergessliches Abenteuer!

Was hat es auf sich mit der Leiche in der Roßlochklamm? Diesem Geheimnis kannst du mit Hilfe interaktiver Stationen auf den Grund gehen! Wer löst das Rätsel um die „üblichen Verdächtigen“?

Mai - Oktober Dauer: reine Gehzeit 1 Std., mit Pausen und Aufenthalt bei den Stationen ca. 3 Std.

Ort: Mürzsteg (abbiegen Richtung Frein/Lahnsattel, nach ca. 3 km weist eine Tafel zu den Parkplätzen)

Kosten: freie Spende

Geeignet für: Familien, Erwachsene, Schulklassen, Kindergarten

Führungen: nach Vereinbarung, selbstständige Begehung (Begleitbroschüre im Naturparkbüro erhältlich)

Ausrüstung: gutes Schuhwerk und Regenschutz, Trittsicherheit erforderlich (steiniges Gelände).

INFO: Naturparkbüro, 03857/8321, www.muerzoberland.at

Aquazelle Altenberg

Am interaktiven Erlebniswanderweg „Aquazelle Altenberg“ erfährst du alles über Wasser, Wald und Wild. Die Wechselwirkung von Wasser und Gestein werden ebenso vermittelt wie die Tier- und Pflanzenwelt des Naturparks. Hier findest du auch die 200 Jahre alte „Lurgbauernmühle“, eine der letzten funktionstüchtigen Mühlen. Besichtigung original heimischer Vogelpräparate mitten im Wald.

Mai - Oktober Dauer: reine Gehzeit 1,5 Std., Führungen ca. 2 Std. oder auch länger

Treffpunkt: Groschenlochbrunnen am Hauptplatz, Altenberg

Kosten: Selbstbegehung kostenlos, Führung: € 30,- (Gruppenpauschale, max. 25 Personen), Vorführung Mühlenbetrieb (ca. ½ Std.) zusätzlich € 30,-; uriges Sterzkochen und Verkostung mit frischem Quellwasser und Milch: Gruppenpauschale € 36,-; Gesamtpreis für Führung, Mühlenvorführung, Sterz mit Bauern-Frischmilch € 96,-

Geeignet für: Familien, Erwachsene, Schulen, Kindergärten

Führungen: nach Vereinbarung, selbstständige Begehung

Anmeldung & INFO: Otto Neubacher
0676/4025626, ottoneubacher@aon.at



Foto: Eva Habermann



Lebensraum Hecke & Ökolehrpfad



Hecken sind die Lebensadern der Landschaft!

Hecken bieten vielen verschiedenen Tierarten Schutz, Nistmöglichkeiten und Nahrung. Sie erhöhen die Strukturvielfalt unserer Kulturlandschaft und vernetzen verschiedene Biotope miteinander. Dieser steiermarkweit einzigartige Lehrpfad zum Thema Hecke lädt zum Betrachten, Verweilen und Staunen ein. Der Ökolehrpfad befindet sich gegenüber und ist dem Biotop Teich mit seinen Pflanzen und Tieren gewidmet.

Ganzjährig möglich Dauer: 45 Minuten

Ort: Altenberg/Rax

Kosten: frei

Geeignet für: Familien, Erwachsene, Schulen, Kindergärten

Führungen: nach Vereinbarung, Selbstbegehung

INFO: Naturparkbüro, 03857/8321, www.muerzeroberland.at

Foto: Erwin Gruber



Montanrundweg Altenberger Erzberg

Auf den Spuren des Altenberger Bergwerks
Der etwa 2 km lange Weg führt zu verschiedenen Relikten – Häusern, Halden, Stollen und Pingen – des seinerzeitigen Bergwerksbetriebes.

Erste Station ist die „Signalschale“ beim Groschenlochbrunnen am Dorfplatz in Altenberg/Rax, Station zwei bildet der große Erzbrocken am Kriegerdenkmal, dann geht es über mehrere Stationen weiter ins Knappendorf zum Grubenhaus, zu ehemaligen Knappenwohnhäusern und schließlich über den Altenberger Erzberg zurück zum Ausgangspunkt.

Ganzjährig Dauer: 1,5 Stunden

Ort: Altenberg/Rax

Kosten: frei

Geeignet für: Familien, Erwachsene, Schulklassen

Führungen: nach Vereinbarung, Selbstbegehung mit Hilfe des Folders (beim Groschenlochbrunnen am Dorfplatz entnehmbar oder im Naturparkbüro erhältlich)

Info: Mag. Susanne Baimuradowa
0664/4228131, susanne.baimuradowa@gmx.at

Literaturpfad

Der Mönch Andreas Kurzmann beschäftigte sich im 15. Jahrhundert intensiv mit der stiftseigenen Bibliothek, schrieb mehrere lateinische Bücher ab und übertrug lateinische Texte ins Deutsche. Mit diesen Versen wurde der Literaturpfad gestaltet. Er beginnt im Stiftspark an der Hauptstraße, führt durch den Kaiserhof in die Schenkfeldstraße und hinauf zur Schenkfeldpromenade. Von dort geht der Literaturpfad weiter in Richtung Kalvarienberg und endet oberhalb des Münsters.

Die Pfadlänge beträgt 1,5 km und ist mit Begleitung rollstuhltauglich.

Ganzjährig

Ort: Neuberg/Mürz

Kosten: frei

Geeignet für: Kulturinteressierte

MUSEEN & AUSFLUGSZIELE

Naturmuseum

Neuberger Münster

Pillhofer Skulpturenhalle

Holz knecht museum

Glasmanufaktur

Spinnstube



NATURPARK
Mürzer Oberland

Naturmuseum Neuberg/Mürz

Aug' in Aug' mit Paradiesvogel, Luchs und Stachelschwein



Kennst du die majestätischen Adler aus dem Hochgebirge, den Uhu und all die scheuen Eulen aus unseren Wäldern? Die Klapperschlange und Papageien aus der Dschungelwelt Südamerikas findest du hier genauso wie die kleinste Antilope Dik Dik oder die Mamba aus Afrika! Bei einer „Entdeckungsreise durch die Tierwelt aller Kontinente“ lernst du auch Tiere kennen, die man in der Natur kaum mehr zu Gesicht bekommt! Für alle Nachwuchsforscher gibt es Führungen mit Kinderquiz!

Jährlich wechselnde Sonderausstellung.

1. Mai - 26. Oktober

täglich von 10:00 - 12:00 und 14:00 - 16:00 Uhr
außerhalb der Öffnungszeiten nach Vereinbarung

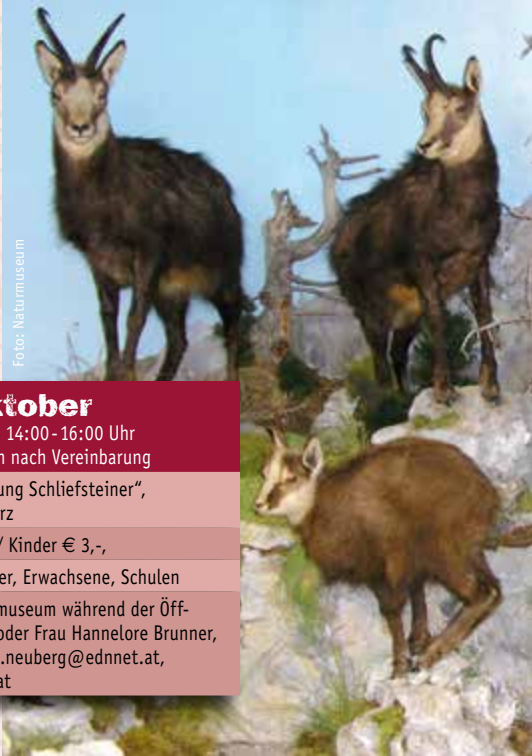
Ort: „Naturmuseum – Sammlung Schlieffsteiner“,
Hauptstraße 13, Neuberg/Mürz

Kosten: Erwachsene € 5,50 / Kinder € 3,-

Geeignet für: Familien, Kinder, Erwachsene, Schulen

Anmeldung und Info: Naturmuseum während der Öffnungszeiten, 0650/2187230 oder Frau Hannelore Brunner, 0650/2187530, naturmuseum.neuberg@ednet.at, www.naturmuseum-neuberg.at

Foto: Naturmuseum





Neuberger Münster



Die imposante Hallenkirche – im Volksmund auch „Dom im Dorf“ genannt – stellt ein bewundernswürdiges Bauwerk dar. Es ist die früheste einheitliche Hallenanlage der österreichischen gotischen Architektur und trägt den größten Holzdachstuhl der Kirchen Österreichs. Im Kapitelsaal mit der Stiftergruft ruhen die sterblichen Überreste Herzog Ottos des Fröhlichen, der im Jahr 1327 das Zisterzienserstift zu Neuberg gründete.

täglich Sommer: 8:00 -19:00, Winter: 9:00 -16:00 Uhr

Gottesdienste: Freitag 8:00 Uhr, Sonntag 10:00 Uhr

Führung: Erwachsene € 5,- (bis 10 Personen pauschal € 50,-), Dauer: ca. 1-1,5 Stunden

Geeignet für: Kulturliebhaber jeden Alters, Dachstuhlführung nach Rücksprache möglich (bis 10 Personen pauschal € 50,-), Dachstuhlbesichtigung am Pfingstsonntag kostenlos!

INFO: Pfarramt, 03857/8225, Pfarrer Dr. Rot: 0676/87426321, pfarre.neuberg@gmx.at



Pillhofer Skulpturenhalle

Die Pillhofer-Skulpturenhalle in Neuberg an der Mürz beherbergt die Zeichnungen und Skulpturen eines der bedeutendsten Bildhauer Österreichs. Die von Josef Pillhofer errichtete Halle dient auch als temporärer Veranstaltungsort für Konzerte und Theateraufführungen im Kontext mit bildender Kunst. Pillhofers Werk wird in jeweils wechselnden Ausstellungen in der Skulpturenhalle präsentiert – ein außergewöhnlicher Ort in einer idealen Umgebung.

nach Vereinbarung

Geeignet für: Kunstliebhaber jeden Alters

INFO: 0699/12331015

Auf den Spuren der Holzknechte

- Altersgerechte Information über Wald, Holz, Werkzeuge und die „Gute alte Zeit“
- audiovisuelle Präsentation
- „Lustiges Holzschneiden“
- Ritt auf der „Hoanzelbank“
- Besuch der Laftenhütte, dem „Hotel“ der Holzknechte
- originelle Fotomotive,
- Zeit für eine Picknick-Jause und Holzschneiden vor dem Museum
- Rätselrallye und Lernmaterial auf www.holzknechtmuseum-muerzsteg.at



März bis Oktober nach Vereinbarung

Ort: Holzknechtmuseum in der Lanau in Mürzsteg, ca. 15 Minuten zu Fuß vom Ortszentrum

Kosten: Erwachsene € 7,- / Kinder € 3,- / Gruppen ab 7 Personen € 5,- / Deckelung im Gruppenpreis € 120,-

Geeignet für: Familien, Kinder ab 5 Jahren, Erwachsene, Sonderführungen für Schulklassen und Kindergartengruppen

Fremdsprachen: in englischer Sprache möglich

Anmeldung & INFO: Ernst Genser, 0664/73428930, holzknechtmuseum-muerzsteg@aon.at



KAISERHOF
GLASMANUFAKTUR
Die steirische Glashütte
Neuberg/Mürz

Kaiserhof Glasmanufaktur

Glaskunst zum Anfassen und Erleben!

Im Naturpark Mürzer Oberland besteht seit einigen Jahren eine Glashütte, in der das ganze Jahr produziert wird. In dieser Schauglasbläselei kann die Herstellung von Glasartikeln aus der flüssigen Glasschmelze miterlebt und selbst ausprobiert werden. Die angrenzenden Verkaufsräume und der Garten laden zum Staunen und Kaufen ein.



IN
Integrativ!

Mo-Fr 9:00 -17:00 Uhr, **Sa** 10:00 -16:00 Uhr
Sonn- & Feiertag nach Vereinbarung

Ort: Stift Neuberg/Mürz

Kosten: freier Eintritt,
Herstellen eines Wasserspenders € 6,- bis € 7,-

Führungen: Gruppen, pro Person € 4,-
Schulklassen kostenlos

Geeignet für: Glasliebhaber jeden Alters

Fremdsprachen: nach Voranmeldung
in englischer Sprache möglich

INFO: Glasmanufaktur, 03857/20159,
Andreas Hafner, 0664/4069704, www.kaiserhof-glas.at



Spinnstube



Haben Sie schon einmal produktiv gesponnen?

In der gemütlichen Spinnstube in der Buchleitnervilla in Kapellen zeigt man es Ihnen gerne! Außerdem können Sie die neuesten Modelle aus handgesponnener Schafwolle, gefilzte Hüte und Taschen, Tischtücher, Teppiche und vieles mehr besichtigen und erwerben.

nach Vereinbarung Dauer der Führung ca. 1 Stunde

Ort: Buchleitnervilla, Hauptstrasse 3, Kapellen

Kosten: Erw. € 4,-, Kinder frei

Geeignet für: Familien, Kinder ab 8 Jahren, Erwachsene, Sonderführungen für Schulklassen und Kindergartengruppen, integrativ

Fremdsprachen: in englischer Sprache möglich

Anmeldung & INFO: Ingrid Deininger, 0676/7838966, www.8ung.at/spinnrunde

Alpaka Bergparadies

Frein an der Mürz

Umgeben von Bergen, Wäldern und der sauberen Luft der Steiermark bietet das Alpaka-Bergparadies der Familie Mickiewicz seinen Tieren optimale Lebensbedingungen. Schon ihr Äußeres lässt die Herzen vieler Kinder und Erwachsener höher schlagen.

Dieser **Alpaka-Zuchtbetrieb mit angeschlossener Boutique** ist auf jeden Fall einen Ausflug wert! Erfahren Sie bei einer netten Führung mehr über das Leben und die Aufzucht der Alpakas und warum ihre Wolle so gesund für uns Menschen ist.

geöffnet **Fr** 15:00 - 18:00 Uhr, **Sa** 10:00 - 18:00 Uhr
außerhalb der Öffnungszeiten sowie Gruppen nach Vereinbarung

Ort: 8694 Frein an der Mürz, Kaltenbach 1

Geeignet für: alle Interessierten ob jung oder alt

Anmeldung & INFO: 0664/3554575 oder 0664/4100132
info@alpaka-bergparadies.at, www.alpaka-bergparadies.at

Foto: Mickiewicz

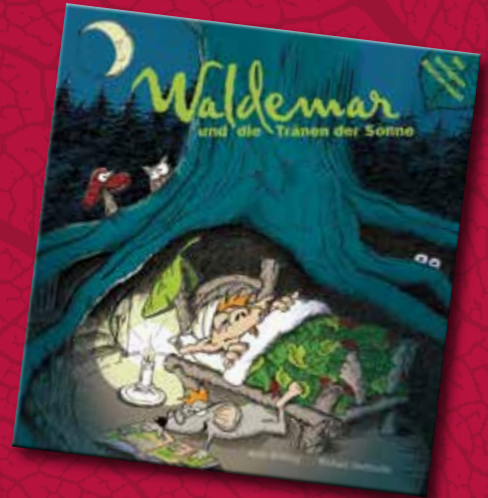


Sagenhaftes aus dem Zauberwald

Nur einmal im Jahr, an zwei besonderen Tagen, erlebt man im Zauberwald Mythen und Sagen. Die besten Geschichten und Bilder aus den letzten zehn Jahren dieses Spektakels findet man nun in einem Buch vereint: „Sagenhaftes aus dem Zauberwald“ erzählt in beeindruckenden Bildern von Wildfrauen, Riesen und anderen Fabelwesen.

Wer sich verzaubern lässt, sieht die Schwerter der Ritter blitzen und Zwerge durch die Büsche flitzen! Aber auch so manch unheimliches Wesen begegnet dir im Buch beim Lesen!

Preis: € 18,90



Herausgeber:
Verein Naturpark Mürzer Oberland

Waldemar und die Tränen der Sonne

Der Kobold Waldemar Wurzel und sein bester Freund, die Maus Eiku, brechen zu einem spannenden Abenteuer auf. Zusammen sollen sie die „Tränen der Sonne“ finden.

Preis: € 14,90

Bestellungen:

Naturparkbüro
03857/8321,
info@muerzeroberland.at

Erhältlich im Naturparkbüro, bei Museen und Betrieben im Naturpark Mürzer Oberland, in Mürzzuschlag in der Buchhandlung Kerbiser, im Weltladen „Die Nische“ und im Winter!Sport!Museum!.

Naturpark-Lern-Memory

Tiere und Pflanzen spielend kennen lernen

Im Gegensatz zum bekannten Memory geht es bei diesem Spiel nicht darum, sich die Position der „Zwillings-Karte“ zu merken, sondern darum, möglichst viele Tiere oder Pflanzen benennen zu können.

Memory mit 18 Kartenpärchen: € 14,-

Memory mit 36 Kartenpärchen: € 25,-

Zusätzlich gibt es auch eine Sammelbox aus Holz für 3 große oder 6 kleine Memories.

Bestellung bei:

Erwin Gruber, 03857/2179,
gruberwin@hotmail.com
oder im Naturparkbüro,
03857/8321

Folgende Memories sind derzeit erhältlich:

- **Sehenswürdigkeiten**
- **Bäume 1-2**
- **Raupen**
- **Schmetterlinge 1-3**
- **Insekten**
- **Reptilien**
- **Vögel 1-3**
- **Säugetiere**
- **Pilze 1-3**
- **Sträucher 1-2**
- **Almblumen**
- **Flurblumen 1-3**
- **Wiesenblumen**
- **Frühlingsblumen**



ESSEN, TRINKEN UND SCHLAFEN

Informationen zu den Unterkünften erhalten
Sie im Naturparkbüro Neuberg/Mürz,
Hauptplatz 9,
Tel. 03857/8321,
tourismus@muerzeroberland.at,
www.muerzeroberland.at



NATURPARK
Mürzer Oberland





Foto: Ernst Genser

Gasthof - Greißlerei Hubert Holzer



Herzlich willkommen beim Holzer.

Zwei Gehminuten vom Neuberger Münster entfernt liegt unser Gasthof.

Wir verwenden zum Großteil Produkte aus biologischer Landwirtschaft bzw. naturnaher Bewirtschaftung. Von Reh, Hirsch, Wild- und Gartenkräutern, Schwammerln und Pilzen aus dem Naturpark kochen wir mit viel Liebe köstliche Gerichte für Sie.

6 Gästezimmer und 1 Romantikzimmer laden zum längeren Verweilen ein. Und zum Mitnehmen – selbstgemachte Köstlichkeiten aus unserer Greißlerei.

Wir freuen uns auf Sie!

Hubert Holzer

Hauptstraße 9
8692 Neuberg a.d.Mürz
Tel. +43 (0)3857/8332
Fax DW 24
www.hubertholzer.com
gasthof@hubertholzer.com



Michlbauernhof



Mit den Katzen spazieren gehen, die neugierigen Lamas beobachten, die Pferde auf der Weide streicheln, mit unseren Hunden spielen und die Mutterkühe auf der Schneealm besuchen, im Badeteich austoben, in der großen Holzschaukel die Seele baumeln lassen, in der Kinderwerkstatt kreativ sein, die Köstlichkeiten von unserem Hof genießen ... Wir freuen uns auf Sie!



Ferienwohnung mit Frühstück pro Person ab 45,-, Halbpension möglich.

Fam. Holzer, Greith 1, 8692 Neuberg/Mürz, Tel. +43 (0)3857/8457, Fax: DW 4 urlaub@michlbauer-holzer.at, www.michlbauer-holzer.at

Holzbox Niederalpl



Das Appartementhaus „holzbox niederalpl“ liegt direkt auf der Passhöhe Niederalpl am Wallfahrtsweg nach Mariazell und ist Ausgangspunkt vieler Wanderrouten. Die modernen 6-Personen-Appartements sind mit allem ausgestattet, was sich Wanderer und Wallfahrer wünschen; 2 Schlafräume, Wohnbereich mit Kleinküche und TV, Dusche und WC. Unser Haus bietet weiters ein Restaurant, Shop, Trockenräume.



holzbox niederalpl, A-8693 Mürzsteg, Niederalpl 10
Tel. +43 (0)3859/30090, info@holzbox-niederalpl.at
www.holzbox-niederalpl.at

Marx Bauernhaus



Unser Reitbauernhof ist ein liebevoll adaptierter Gesindehof aus der K+K Zeit. Der Hof ist sonnig und ruhig am Waldrand gelegen, mit Panoramablick über Neuberg, mitten im Naturpark Mürzer Oberland. Groß und Klein lernen bei den Reitstunden mit Anne auch das Putzen und Aufsatteln und erfahren viel Wissenswertes über Pferde. Die Kinder können im Streichelzoo mit den Tieren auf Tuchfühlung gehen, im Stall mithelfen oder sich im Baumhaus austoben. Wir vermieten 5 Ferienwohnungen für 4 bis 6 Personen ab € 75,- pro Tag (Fewo für 4 Pers.). Zusätzlich bieten wir für Genießer ein leckeres Frühstück und denken, die es kaum erwarten können den Tag am Bauernhof zu beginnen, einen Semmelservice. In der urigen Stube der Jausenstation oder auf der sonnigen Terrasse mit Panoramablick über Neuberg an der Mürz kann man sich mit einer steirischen Jause stärken. Die Jausenstation ist Do ab 17 Uhr, Fr-So ab 13 Uhr geöffnet.

Fam. van der Hulst
Neudörfelstraße 17-19
8692 Neuberg/Mürz
Tel. +43 (0)3857/80592
office@marxbauernhaus.com
www.marxbauernhaus.com
www.zumhollaender.com



Teichwirt Urani

Fernab von Hektik und Stress entspannen Sie auf unserer sonnigen Terrasse mit Kaffee und hausgemachten Mehlspeisen, beobachten die Enten in unserem Teich und die spielenden Kinder. In unserem Restaurant genießen Sie herzhaftes Köstlichkeiten und feiern Feste, wie Taufen, Firmungen oder Hochzeiten. Auch Sportbegeisterte kommen nicht zu kurz beim Schwimmen oder Fischen, am Beachvolleyballplatz oder beim Tischtennis. Wir freuen uns auf Sie. Kein Ruhetag!

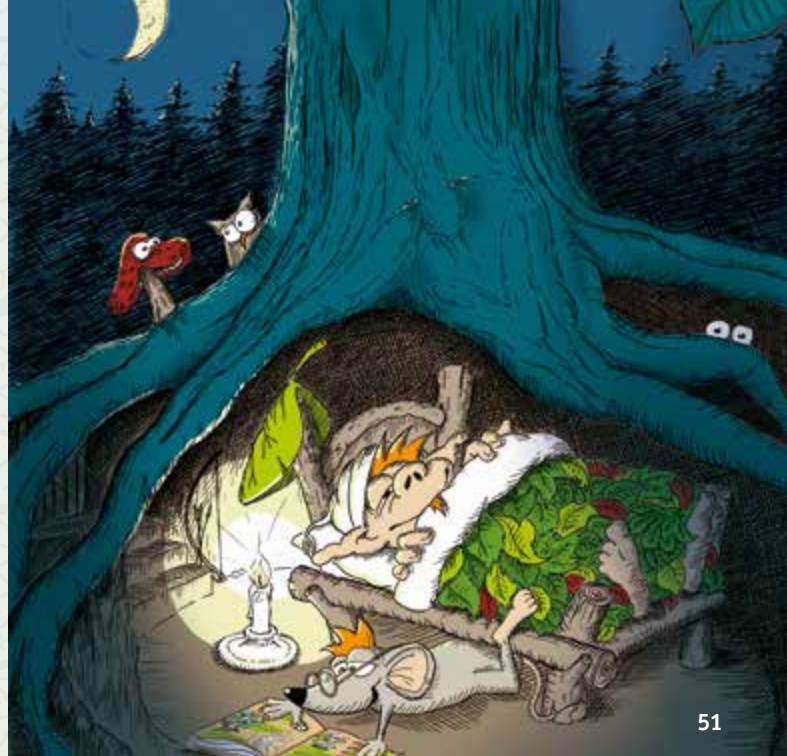
Teichwirt Urani, Lichtenbach 1, 8692 Neuberg/Mürz,
Tel. & Fax: +43 (0)3857/20555, info@teichwirt-urani.at
www.teichwirt-urani.at



Gasthof Freinerhof

- Erlebniswanderungen im Naturpark Mürzer Oberland (Roßlochklamm)
- Vertragspartner vom OEAV, ÖTK und den Naturfreunden
- Regionale Schmankerl aus landwirtschaftlicher Produktion
- 40 Zimmer / 100 Betten (alle mit DU/WC/SAT-TV)
- Natursaftspezialitäten vom Bauern
- durchgehend warme Küche

Gasthof Freinerhof, 8694 Frein an der Mürz
Tel. +43 (0)3859/8102, Fax: +43 (0)3859/8102-11
www.freinerhof.at, freinerhof@gmx.at



APPELHOF

NATUR
PARK
PARTNER

„Wo Große was für Kleine tun!“ ist unser Motto im Kinderhotel Appelhof

GANZJÄHRIG AM APPELHOF

- Appelhof-All-inklusive-Pension: Frühstücks-, Mittags- und Abendbuffet, Nachspeisen/Obst, Getränke
- riesengroßer Abenteuerspielplatz mit Ponyranch, Streichelzoo, Trampolinanlage, Single-Bungee-Trampolin, Rutschen, Schaukeln, Hupfburg, Gokarts, Kletterwand mit Überhang, Erlebnis-Sandkiste u.v.m. Eintritt auch für Tagesgäste möglich.
- Outdoor Abenteuerschule für Kids ab 7 Jahren, Teens und Erwachsene (Abseilen, Klettern, Bouldern...)

- Kinderclub Appelwurm mit täglicher Kinder- und Babybetreuung
- Märchenburg mit 1000 m² Indoorspielplatz mit Softplayanlage über 2 Ebenen, Tischfußball, Billard, Modellauto-Racing-Center
- abwechslungsreiches Animationsprogramm: Kinderdisco, Bingo, Olympiaden, Kreativ-Werkstatt, Turnhalle, Kino
- Keep-Fit-Programme
- Alles für Ihr Baby: Babyüberwachungsanlage, Babypaket, Kinderwägen, Buggies, Rückentragen, Flaschenwärmer, Wickelaufgaben, Topferl, Babybadewannen
- Wohlfühloase mit Sauna, Tepidarium, Infrarotkabine (gratis), Massagen, Kosmetik, Packungen, Schönheitsbäder, Whirlpool, Solarium (g.G.)
- Badelandschaft mit Hallenbad (30 °C) und Freibad
- Businesscorner, WLAN

Infos & Buchungen: **Kinderhotel Appelhof**, A-8693-Mürzsteg 4
Tel. +43 (0)3859/2223, Fax +43 (0)3859/210413,
reception@appelhof.at, www.appelhof.at



Greißlerei & Wirtshaus

Der einzige Nahversorger in Mürzsteg.
Dieser ist täglich von 7:30-19:00 Uhr
geöffnet.

Sogar am Sonntag Abend könnt ihr
frisches Gebäck, Käse und Wurst mit
nach Hause nehmen.



Nur eine Tür weiter, in den
historischen Räumlichkeiten
eines alten Gasthauses, gibt
es traditionelle Gerichte, ein Mittags-
menü, frisch gezapftes Bier oder
hausgemachte
Mehlspeisen mit Kaffee.

Das Wirtshaus ist für unsere Gäste
Mittwoch bis Sonntag von 7:30 bis
21:00 Uhr geöffnet.

Das gemütliche Wirtshaus liegt am
Gelände des Kinderhotels Appelhof.
Dieses bietet
unzählige Spielmöglichkeiten.
Spielplatzeintritt: € 6,-

Greißlerei & Wirtshaus Zur Mitzi Tant'

8693 Mürzsteg, Beim Appelhof
Greißlerei, Tel. +43 (0)3859/2223-750
Wirtshaus, Tel. +43 (0)3859/2223-751



Hotel Stiftshof – das tierische Hotel

Herzlich Willkommen im Hotel Stiftshof, einem kleinen und gemütlichen Landhotel in Neuberg an der Mürz. Unser Haus ist durch seine außergewöhnliche Fassadengestaltung bekannt und bietet Ihnen gemütliche Zimmer und eine traumhafte Lage direkt an der Mürz.



Für das körperliche Wohlbefinden laden wir Sie ein, in unserem großzügigen Wellnessbereich zu entspannen. Lassen Sie sich mit einer Massage oder Kosmetikbehandlung verwöhnen oder entspannen Sie in Dampfbad, Infrarotkabine oder der Blockhaussauna im Außenbereich. Mitten im Naturpark Mürzer Oberland gelegen bieten sich in der Umgebung zahlreiche Wandermöglichkeiten und Ausflugsziele. In direkter Nähe laden zum Beispiel das Stift Neuberg oder die Glasmanufaktur zu einem Besuch ein. Gerne stellen wir unser Haus auch als außergewöhnlichen Rahmen für Seminare zur Verfügung. Egal ob Wanderer, Kultururlauber oder Gruppenreise – wir freuen uns, Sie bei uns begrüßen zu dürfen!

Hotel Stiftshof

Hauptstraße 40, 8692 Neuberg an der Mürz
Tel. +43 (0)3859/20080
reception@stiftshof.at, www.stiftshof.at





Hanslgrabner

Fam. Eder, Urlaub am Bauernhof
Greith 14, 8691 Altenberg an der Rax
Tel. +43 (0)3857/2219
eder-hanslgrabner@aon.at



Preis/Person im DZ mit Frühstück ab € 23,-
Ferienwohnung für 4 Pers. € 72,-



Berggasthof Plodererhof

Direkt am Mariazeller Wallfahrerweg, NSWW 05,
Ausgangspunkt schöner Wanderungen, Komfortzimmer
sowie schöne, günstige Lager mit Du/WC

Passhöhe Niederalpl, Seehöhe 1220 m
Niederalpl 9, 8693 Mürzsteg
Tel. + Fax: +43 (0)3859/2390
www.plodererhof.at, office@plodererhof.at



Ferienwohnung Lipp

Altenbergerstraße 3, 8691 Kapellen
Tel. +43 (0)3857/2264
ferien@creativity-nature.net, www.creativity-nature.net

Preis pro Nacht für 2 Personen ab € 47,-
Besonderes Angebot: Spinnen, Weben
und Filzen für Anfänger!



Haus Heidi

DAS Selbstversorger-Haus mit Witz & Charme!

A-8693 Mürzsteg, Dobrein 27
Tel. +43 (0)664/4733054
www.ferien-haus-heidi.at
heidi.kompek@gmx.at



Landhaus Posch

Apartment- und Ferienhausvermietung
Am Anger 13, 8691 Kapellen
Tel. +43 (0)0664/4892313
eveline.magg@gmx.at

Preis/Tag 40,- (max. 5 Erwachsenen + 1 Kind)



Landgasthof Anna Holzer

Hauptstraße 65
8692 Neuberg/Mürz
Tel. +43 (0)3857/8369
annaholzer@a1.net

Preis/Person im DZ mit Frühstück ab € 35,-



Altenbergerhof

Altenberg Nr. 14, 8691 Altenberg/Rax
Tel. +43 (0)3857/2202
www.altenbergerhof.at

Öffnungszeiten: Mo+Di Ruhetag, Mi-Sa ab 11 Uhr
So ab 9 Uhr geöffnet. Durchgehend warme Küche!



Borkenkäfer Restaurant-Pizzeria

Hauptstraße 65
8692 Neuberg/Mürz
Tel. +43 (0)3857/8835

Preis/Person im DZ mit Frühstück ab € 25,-



Lurgbauerhütte Bio Almsennerei 1764 m

Die Lurgbauerhütte liegt auf 1764 m am Ameisbühl (Schneealmmassiv), umgeben von einer einzigartigen Landschaft mit herrlichen Ausblick auf die Rax und Schneeberg. Die Lage der Lurgbauerhütte bietet sich optimal für eine Rundwanderung über die Schneealm an, mit Ausgangspunkt in Altenberg .

In unserer Hütte laden wir Sie zu einen kulinarischen Leckerbissen aus unserer Bio Landwirtschaft und Bio Alm Sennerei ein. In der Weidezeit von Juni- September haben Sie die Möglichkeit unsern Senner(in) bei der Arbeit mit den Kühen über die Schulter zu schauen und vielleicht auch selbst Hand anlegen. Unsere romantischen Zimmer bieten Platz für 25 Personen.

Geöffnet von Mai bis
Anfang November

www.lurgikas.at
sennerei@lurgikas.at
Tel. +43 (0)676/6335456





Waxriegelhaus

Das Waxriegelhaus steht in der herrlichen Bergwelt der Rax auf 1361 m Seehöhe im Siebenbrunnerkessel. Wir sind zu Fuß vom Preiner Gscheid aus, sehr leicht erreichbar. Wir haben 365 Tage im Jahr für dich geöffnet. Wir bieten täglich viele regionale Spezialitäten vom Styriabeef, heimischer Jagd und vor allem sehr beliebt ist unser gut gekühltes Waxriegel-Bier.

Reservierungen, beispielsweise für Firmenausflüge, Geburtstagsfeiern und Familienfeste aller Art nehmen wir gerne entgegen. Auch besteht die Möglichkeit, bei uns in Zimmern oder im Schlaflager zu Nächtigen.

Weiter Informationen findest du im Internet unter www.waxriegelhaus.at



Auf deinen Besuch freuen sich
das Team vom Waxriegelhaus und
Martin Tod

Rax 6, 8691 Kapellen

Tel. +43 (0)2665/237

office@waxriegelhaus.at



Michlbauerhütte

Besucht uns auf der 1745 m hoch gelegenen Michlbauerhütte, eingebettet am Plateau der wunderschönen Schneevalm mit ihren Almbäumen und weidenden Kühen!

Als Tagesausflug ist die Michlbauerhütte über eine Forststraße (vom Parkplatz aus ca. 1 Stunde) oder über zahlreiche Wanderwege leicht erreichbar. Aber auch zum Übernachten in den 2 romantischen Doppelbettzimmern und den 2 Lagern à 10 Personen „seid's jederzeit

herzlich bei uns willkommen“. Also genug Platz für Geburtstagsfeiern, Firmenausflüge, Taufen, Hochzeiten...

Vergesst das Fernglas nicht, vielleicht könnt's dann die Murmeltiere erspähen. Die beobachten euch sowieso schon die ganze Zeit von ihrem Bau aus, während Ihr die Ruhe, die Sonnenstrahlen und unsere Schmankerl auf der herrlichen Terrasse genießt. Unter anderem servieren wir die hervorragenden Eigenprodukte des Michlbauernhofs!

Bitte um Voranmeldung für's Quartier: Tel. +43 (0)664/9235900
www.michlbauerhütte.at, michlbauerhütte@gmx.net



Falkensteinhütte

Schutzhütte, Pächter: Familie Lair
Falkenstein 1, 8692 Neuberg, Tel. +43 (0)664/3102283

Preis pro Person und Nacht im Schlaflager
inkl. Frühstück ab 15,-
Warme Küche und Radlerteller
Ruhetage: Montag und Dienstag



Neuberger Hütte

als Selbstversorgerhütte!
Hinteralm, 8694 Mürzsteg
Geöffnet: nur gegen Voranmeldung
Ganzjährig benutzbar
Info unter: naturfreunde.neuberg@gmail.com



Hinteralmhaus

Selbstversorgerhütte, 8693 Mürzsteg/Hinteralm.
Geöffnet: Im Sommer, während der Almbewirtschaftung.
Details hierzu siehe bitte: www.hinteralmhaus.at
Kontakt: office@alpenverein-edelweiss.at

Schneealpenhaus 1788 m

Im gemütlichen Alpenvereins-Schutzhaus können Sie auf der Aussichtsterrasse den Rundblick auf den Hochschwab, die Fischbacher Alpen und das Raxmassiv genießen und das Wild in seiner natürlichen Umgebung beobachten.



- Nichtraucherhütte mit zünftiger Atmosphäre.
- Ganztägig warme Küche, saisonale Produkte aus der Naturparkregion, Wildspezialitäten, Frühstücksbuffet.
- Platz für Veranstaltungen wie Geburtstagsfeiern, Seminare, Schulausflüge, Familienfeste, usw.
- Hüttengaudi, Sonnenbad – Erholung pur!

Von 1. Mai bis Ende Oktober durchgehend geöffnet. Zusätzliche Öffnungszeiten nach Vereinbarung.
Nächtigungsmöglichkeit in 4 Zimmern (2- bis 8-Bettzimmer) oder in 4 Lagern (5-8 Personen), Notlager für 10 Personen.
Bitte um telefonische Vorreservierung.
Preisermäßigung für Mitglieder alpiner Vereine.
Alpenverein/Sekt. Österr. Gebirgsverein Wien
Pächter: Franz Leistentritt, Tel. +43 (0)3857/2190, +43 (0)664/2495353

Nassbauer-Hütte

Romantische, alleinstehende Selbstversorgerhütte mit Dusche und WC, Kochen mit dem einfach heizbaren Holztischherd mit Zentralheizung oder elektrisch.



Leichtes bis anspruchsvolles Wandergebiet. Klettereien aller Art, Mountainbiken, Badeteich und Fischerspaß - alles was das Herz begehrt - in Ihrer Nähe.

Nassbauer-Hütte

Liselotte Anthofer

8691 Kapellen/Mürz, Altenberg 51

Tel. +43 (0)3857/2128 oder +43 (0)676/6227309

www.nassbauer.at, lieselotte.anthofer@gmail.com

Schutzhütte Habsburghaus 1.785 m auf der Rax

„Ein schöner Bergurlaub für Groß und Klein beginnt bei uns am Habsburghaus“
Wir bieten nicht nur eine gemütliche und urige Unterkunft, sondern haben auch stets ein offenes Ohr für eure Wünsche. Unsere Schmankerlküche verwöhnt mit Produkten aus der Region.
Alpenverein/Sekt. Österr. Gebirgsverein Wien
Pächter: Gerhard Wagner
Tel. +43 (0)2665/219, +43 (0)650/2371568
www.habsburghaus.com, info@habsburghaus.com
Zimmer und Matratzenlager, Juni bis September durchgehend geöffnet (Mai und Oktober auf Anfrage)





Neuberger Kulturtage 2014 12. bis 27. Juli

Eröffnungskonzert im Neuberger Münster

12. Juli 2014, 19:30 Uhr, Messe von Ludwig van Beethoven: Missa Solemnis in D-Dur, op. 123, Wiener KammerOrchester, Dirigent: Stefan Vladar

Kartenbestellung: kartenbuero@neuberger-kulturtage.org
oder unter Tel. +43 (0)664/4345236 (Mo-Fr 14:00-17:00 Uhr)

Neuberger Seminare

Donnerstag 17. bis Sonntag 27. Juli 2014

Neuberger Herbst

Freitag 5. bis Sonntag 7. September 2014

www.neuberger-kulturtage.org

Neuberger Kabarettfrühling

Sonntag, 11. Mai Muttertags-Special

Sonntag, 1. Juni Frühschoppen

mit den Stehaufmandln im Hotel Stiftshof





NATURPARK JUWELE

Führungen auf Anfrage

- **Roßlochklamm**
- **Schneealplateau**
- **Wasserfall zum
„Toten Weib“**
- **Bleiweißgrube**

Nähere Informationen zu unseren
Naturparkjuwelen finden Sie unter
www.muerzeroberland.at/naturparkjuwele.html





Hier geht's zum Bus-Fahrplan:

Mürzzuschlag - Kapellen - Altenberg - Neuberg - Mürzsteg - Frein - Mariazell

http://www.verbundlinie.at/busbahnbim-auskunft/pdf/j14/stv_51195m_j14.pdf

(gültig bis 12.12.2014)

MVG, Verbundlinie 195, Tel. +43 (0)664/4837688



NATURPARK
TAXI
03857
20170





NATURPARK Mürzer Oberland

Naturpark Mürzer Oberland

Hauptplatz 9, A 8692 Neuberg an der Mürz

Telefon +43 (0) 3857/8321

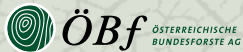
info@muerzeroberland.at, www.muerzeroberland.at



IMPRESSUM

FÜR DEN INHALT VERANTWORTLICH:
Verein Naturpark Mürzer Oberland und
Tourismusverband Mürzer Oberland

GESTALTUNG:
Michael Gletthofer, Vera Arnold



Raiffeisenbank
Oberes Mürztal



SPARKASSE



stadt:GEMEINDE
mürzzuschlag



Der Saubermacher
für eine lebenswerte Umwelt

