

NATURPARK



NaturErlebnis Programm 2026



Ausrüstung

Teilnahme an den Veranstaltungen im Freien bitte nur mit gutem Schuhwerk und wetterfester Kleidung. Trinkwasser und eventuell eine Jause nicht vergessen.

Mit Rollstuhl (mit Hilfe) & Kinderwagen

können folgende Wege befahren werden:

- Tirol-Rundwanderweg
- Teichanlage Urani
- Wald der Sinne
- Natur- und Kulturwanderweg (teilweise)

Integrativ



Veranstaltungen, die mit diesem Zeichen gekennzeichnet sind, sind für Menschen mit Behinderung geeignet. Bitte bei der Anmeldung bekanntgeben.

Naturparkpartner



Naturpark-Partner*innen sind Botschafter*innen der Naturpark-Philosophie. Sie verbreiten das Bewusstsein für den Naturpark. Der Gast erfährt, dass er durch seinen Aufenthalt einen Beitrag zur Erhaltung der Kulturlandschaft leistet. Gastgeber*innen und Mitarbeiter*innen sind Expert*innen für die Vermittlung von Naturführungen und Naturerlebnissen im Naturpark.

Wetterunabhängig



Dieses Symbol kennzeichnet jene Angebote, bei denen das Wetter keine Rolle spielt.

Die Teilnahme an allen Veranstaltungen erfolgt auf eigene Gefahr.
Alle Angaben ohne Gewähr. Stand März 2026
Irrtümer, Fehler und Programmänderungen vorbehalten!



**Schützen
durch Nützen!**

Information im Naturparkbüro:

+43 3857 8321

info@muerzeroberland.at

www.muerzeroberland.at

Anmeldung direkt bei den Natur- und
Landschaftsvermittler*innen
(siehe Seiten 48-50)
Sämtliche Führungen
(Ausnahme Zauberwald) sind auch
nach Vereinbarung möglich.

Mythen, Märchen und Historisches	Seite 4-11
Naturwerkstatt	Seite 12-27
Naturerlebnis	Seite 28-41
Entspannen, Besinnen, Genießen	Seite 42-47
Naturpark-Führer*innen	Seite 48-50
Themenwege	Seite 52-57
Naturschutz Akademie	Seite 58
Veranstaltungen	Seite 59
Museen & Ausflugsziele	Seite 60-67
Essen, Trinken & Schlafen	Seite 68-78

MYTHEN, MÄRCHEN & HISTORISCHES

22. Steirischer Zauberwald Seite 4

Historischer Spaziergang Seite 5

Rund ums Stift Neuberg Seite 6

Mürzsteg im Wandel Seite 7

Auf den Spuren des Bergbaus Seite 8

Neuberger Kulturschätze Seite 9

Schreibworkshop Seite 10

Der Drache im Naturpark Seite 11



Sa 5.9. und So 6.9.

von 9:00 – 16:00 Uhr

Dauer der Vorführungen ca. 2 Stunden,
Start in Gruppen im 20-Minuten-Takt
(Wartezeiten möglich)

Treffpunkt: Rüsthaus Krampen,
8692 Neuberg an der Mürz

Tickets vor Ort: Erw. € 12,-
Ki. bis 15 J. € 9,- / Familien € 21,-

Tickets oeticket: Erw. € 13,50
Ki. bis 15 J. € 10,10 / Familien € 23,60

Geeignet für: Erwachsene, Jugendliche,
Familien, integrativ

Gelände: Waldweg (Forststraße),
mit geländegängigem Kinderwagen befahrbar

Info: Naturparkbüro, +43 3857 8321,
info@muerzeroberland.at, www.zauberwald.at

22. Steirischer Zauberwald

Ein Wald voll zauberhafter
Gestalten & Geschichten



Mystische Feen, wilde Hexen, flinke Kobolde, sprechende Tiere - allerhand listige und lustige Gestalten sind jedes Jahr am ersten Wochenende im September in den Wäldern des Naturparks Mürzer Oberland unterwegs. Sie entführen dich in die Welt der Sagen, Mythen und Märchen! Von 9 bis 16 Uhr starten im 20 Minuten-Takt die Besuchergruppen in den Zauberwald und lassen sich an rund zehn Stationen von den kleinen und großen Schauspieler*innen in eine Welt voller Geschichten entführen.

Hier wird gezaubert und gelacht, gerätselt und gegruselt, gestaunt und gelernt. Langweilig wird's bestimmt nicht in diesem wunderbaren, magischen Zauberwald.

Historischer Spaziergang

Neuberg an der Mürz hat eine
außergewöhnliche Vergangenheit

Bei einem Spaziergang durch den Ort erfährst du Einzelheiten über den industriellen Werde- und Niedergang dieses geschichtsträchtigen Ortes, seine Entwicklung im Laufe der Jahrhunderte, über berühmte Persönlichkeiten und vieles mehr.

Fr 10.7. / Sa 15.8.

und individuell auf Anfrage

Treffpunkt: Parkplatz Münster Neuberg

Kosten: pro Person € 7,-

Mindestteilnehmer*innen: 4 Personen

Anmeldung & Info: Mag. Susanne Baimuradowa,
+43 664 4228131, susanne.baimuradowa@gmx.at





Rund ums Stift Neuberg

Rundwanderung durch das geschichtlich geprägte Areal des Stiftes Neuberg

Lass' dich bei einem Rundgang durch das Stiftsareal und seine Umgebung zurückversetzen in das mittelalterliche Klosterleben mit seinen Schicksalen und Katastrophen.

Sa 15.8. nach Vereinbarung auch abends
als Fackelwanderung möglich, Dauer: ca. 1 Std.

Kosten: Erwachsene € 7,- / Kinder € 6,- /
Fackeln für eine Nachtwanderung € 1,- pro Stück

Geeignet für: Familien, Erwachsene, Schulgruppen

Mindestteilnehmer*innen: 6 Personen

Anmeldung & Info: Karl Scheifinger, +43 681 10434046





Mürzsteg – ein Dorf im Wandel der Zeit

Von Kaisern, Zaren und Holzknechten

Mürzsteg war einst ein von der Eisen- und Holzindustrie geprägtes Dorf, das für viele Menschen Heimat und Arbeit bedeutete. Damals wie heute ist die Sommerfrische in Mürzsteg ein verlockendes Urlaubsangebot.

Gemeinsam wandeln wir auf historischen Pfaden und erfahren Wissenswertes über die Kaiserzeit und die wirtschaftliche Blütezeit dieser Region.

So 19.7. / So 2.8. um 14:00 Uhr

Treffpunkt: Ortsteil Mürzsteg **Kosten:** pro Person € 7,-

Anmeldung & Info: Renate Dobrovolny,
+43 664 2329284, renate.dobrovolny@muerznet.at





Auf den Spuren des Bergbaus

Das obere Mürztal hat eine bewegte Vergangenheit: den Bergbau und die Gewinnung und Verarbeitung von Erzen. Zahlreiche Relikte – Halden, Stollen und Pingen – zeugen davon.

- Montanrundweg Altenberger Erzberg (Seite 55)
- Eisenerzabbau Niederalpl
- Erzverarbeitung Neuberg an der Mürz

Di 21.7. / So 23.8.

und individuell auf Anfrage

Treffpunkt: wird bei Anmeldung bekannt gegeben

Kosten: pro Person € 7,-

Geeignet für: Familien, Erwachsene, Jugendliche

Mindestteilnehmer*innen: 4 Personen

Ausrüstung: Wanderschuhe, Regenschutz und Jause

Besonderheiten: Kulinarischer Ausklang ist möglich

Anmeldung & Info: Mag. Susanne Baimuradowa,
+43 664 4228131, susanne.baimuradowa@gmx.at

Neuberger Kulturschätze

Kulturspaziergang mit der Autorin und
Kunsthistorikerin Heike Dobrovolny

Neuberg an der Mürz wurde über die Jahrhunderte hinweg von herausragenden Persönlichkeiten und Ideen geprägt. Auf einem Rundgang durch den Ort begeben wir uns auf die Spuren der Zisterziensermönche, erinnern uns an die Jagdkultur in der Kaiserzeit, staunen über die Revolution der Stromgewinnung nach Viktor Kaplan und entdecken die modernen Skulpturen von Josef Pillhofer.

Eine anschließende Besichtigung der Josef Pillhofer Skulpturenhalle ist empfehlenswert und nach vorheriger Vereinbarung möglich.

So 24.5. um 11:00 Uhr

Sa 11.7. um 15:00 Uhr / **So 19.7.** um 15:00 Uhr

Treffpunkt: wird bei der Anmeldung bekanntgegeben

Dauer: 1,5 – 2 Stunden | **Mindestteilnehmer*innen:** 6 Personen

Kosten: pro Person € 15,- / Gruppenpreis nach Vereinbarung ab € 120,-

Anmeldung & Info: Heike Dobrovolny, +43 664 2104322,
heike.dobrovolny@gmx.at, www.heikedobrovolny.com





Schreibworkshop im mystischen Naturpark Mürzer Oberland

Mystische Orte, alte Erzählungen, Spuren der Vergangenheit – Zeit zum Spüren, Natur fühlen, Geschichten erzählen

Schreibend erkunden wir unsere Verbindung zu diesem magischen Platz im Mürztal und lassen die Geschichten wie Bilder vorbeiziehen. Unsere Kunst wird es sein, diese Wahrnehmungen zu Papier zu bringen. Gönn dir einen kreativen Tag mit Gleichgesinnten!

So 3.5. / Sa 18.7. um 10:00 Uhr

Treffpunkt: wird bei der Anmeldung bekanntgegeben

Dauer: 10 – 15 Uhr

Kosten: pro Person € 80,-

Mindestteilnehmer*innen: 5 Personen

Ausrüstung: Schreibmaterial, Sitzunterlage, Getränk (wir sind im Freien)

Anmeldung & Info: Heike Dobrovolny, +43 664 2104322, heike.dobrovolny@gmx.at, www.heikedobrovolny.com





Der Drache im Naturpark

Literaturgeschichtliche Erlebnisführung

Im Spätmittelalter beschäftigten sich die Mönche des Stifts Neuberg nicht nur mit biblischen Texten und Heiligenlegenden, sondern auch mit Heilpflanzen und heimischen und auswärtigen Tieren, worin sich die mittelalterliche Biodiversität spiegelt. Was wussten die Mönche schon damals über Flora und Fauna, Drachen und Erdäpfel? Eine literaturgeschichtliche Entdeckungstour führt durch Klostermauern, Text und Natur bis zum heutigen Naturmuseum „nature4future“.

Sa 11.7. / Sa 18.7. jeweils um 10:00 Uhr

Dauer: ca. 1,5 Stunden

Treffpunkt: Orientierungsstation des Literaturpfads vor dem Stift Neuberg

Kosten: pro Person € 7,-

Geeignet für: Jugendliche und Erwachsene

Ausrüstung: gutes Schuhwerk

Anmeldung & Info: Florian Zeilinger, +43 680 3188032,
florian.zeilinger@uni-graz.at

NATURWERKSTATT

Forschen, erkunden ... Seite 13

Fotoworkshop Seite 14

Kräuterzwerge Seite 15

Naturapotheke Seite 16

Gemüse von der Wiese Seite 17

Malen mit der Natur Seite 18

Ton im Wald Seite 19

Wort Collage Seite 20

Kräuterbuschen Seite 21

Kreativwerkstatt Seite 21

Ton-Herbstmagie Seite 22

Ton-Weihnachtszauber Seite 23

Putzmittel DIY Seite 23

Naturseifen DIY Seite 24

Naturkosmetik DIY Seite 25

Räucherworkshop Seite 26

Wilde Weiblichkeit Seite 27





Forschen, erkunden, selbst machen...

Naturerlebnisse für Kinder gibt es überall:
am Wegrand, im Wald und auf der Wiese.

Für Entdecker: fröhliche Natur-Erlebnis-Spiele

Für Spürnasen: spannende Experimente

Krabbeltiere suchen, Tierspuren entdecken,
besondere Kräuter und Pflanzen bestimmen
und kreatives Gestalten mit Naturschätzen.
Gemeinsam losziehen, Spannendes erleben und
mit vielen "Natur-Spiel-Ideen" wieder heimkehren.

Di 7.7. / Di 14.7. / Di 21.7. / Di 28.7.

um 14:00 Uhr, Dauer: 2,5 - 3 Stunden

Treffpunkt: Rezeption Kinderhotel Appelhof, Ortsteil Mürzsteg

Kosten: pro Person € 7,-

Anmeldung & Info: Irmgard Riegler, +43 664 2388513,
irmgardriegler@hotmail.com



Natur.LICHT Fotoworkshop

Fotobasiskurs für Einsteiger*innen und Hobbyfotograf*innen

Be the boss of your camera!

Unser Fotobasiskurs bietet eine ideale Einführung in die Welt der Fotografie – vom Automatikmodus in den manuellen Modus. Wir zeigen dir die wichtigsten Kameragrundlagen – von ISO, Blende und Verschlusszeit bis hin zu Bildkomposition und Lichtführung. In nur einem Tag erhältst du das Wissen, um Fotos ganz nach deinen Vorstellungen zu gestalten. Perfekt für Einsteiger*innen, die ihre Kamera besser verstehen und ihre Fotos auf das nächste Level heben möchten!

Sa 9.5. um 11:00 Uhr bis ca. 17:30 Uhr

Treffpunkt: Fotoatelier Nicole Seiser – Naturpark Mürzer Oberland

Kosten: pro Person € 180,-; bei kleineren, exklusiven Gruppen von 2-5 Personen: pro Person € 260,-
Vorteil: individuelleres Programm (inkl. NISI-Filter zum Testen, Snacks, Getränke, Kaffee & Tee.)

Mindestteilnehmer*innen: 6 Personen

Geeignet für: Hobbyfotografen und Einsteiger, die bereits eine Spiegelreflexkamera oder spiegellose Kamera besitzen, (technische) Grundkenntnisse erlernen und die eigene Fotoausrüstung besser kennenlernen wollen. Zudem wird das fotografische Auge geschult & die Kreativität trainiert. Auch Firmencoachings möglich.

Ausrüstung: Kamera, Stativ, Ersatzakku und Wechselobjektive, wenn vorhanden, gemütliche Outdoorbekleidung, Neugierde & Freude

Anmeldung & Info: Nici Seiser, nixpix Fotografie & Design, +43 650 2141686, hello@nicoleseiser.at, www.nicoleseiser.at, Anmeldung bis 1 Woche vor Kursbeginn



Kräuterzwerge **in** Integrativ!

„Gebt die Welt in Kinderhände“

In der heutigen schnelllebigen Zeit entfremden wir uns leider mehr und mehr von der Natur. Unsere Kinder spielen immer seltener Verstecken, bauen Staudämme, beobachten Wolken oder essen Sauerampfer. Das wollen wir ändern! Wir erkunden gemeinsam den Spielplatz Natur und lernen spielerisch ein paar Wildkräuter kennen. Neben Blütenbutter fürs Pausenbrot zaubern wir uns auch noch einen großartigen Hustensaft oder eine Anti-Juckreiz-Salbe. Wir bemalen auch einen Kräutertopf für zuhause.

Fr 1.5. um 15:00 Uhr / **Sa 13.6.** um 12:00 Uhr
Fr 28.8. um 15:00 Uhr und individuell auf Anfrage,
eignet sich perfekt für Kindergeburtstage

Treffpunkt: wird bei der Anmeldung bekannt gegeben

Kosten: pro Person € 30,-

Geeignet für: kleine Naturrebelln und ihre abenteuerlustigen Begleiter

Ausrüstung: wetterfeste Kleidung und Sonne im Herzen

Anmeldung & Info: Natascha Steinbauer, +43 676 3256266,
info@naturerleben-jetzt.com, naturerleben-jetzt.com

„Eure Nahrung soll Eure Arznei sein“ Hippokrates

Die Natur bietet unzählige Pflanzenschätze, die unseren Organismus stärken und unterstützen können. In diesem Workshop lernen wir, wie man die richtigen Kräuter erkennen und als Naturheilmittel anwenden kann. Wir stellen gemeinsam drei Produkte her, die ihr samt Anleitung mit nach Hause nehmen könnt.

Fr 1.5. / So 5.7. / So 23.8. um 10:00 Uhr
und individuell auf Anfrage

Treffpunkt: wird bei der Anmeldung bekannt gegeben

Kosten: pro Person € 60,-

Ausrüstung: Sonne im Herzen und Freude in der Seele

Anmeldung & Info: Natascha Steinbauer, +43 676 3256266,
info@naturerleben-jetzt.com, naturerleben-jetzt.com

Gemüse von der Wiese

Kochen mit Wildkräutern und Wildgemüse

Du wirst staunen, was die grüne Wiese alles zum Sammeln, Kochen und Essen bietet! Bei einer kurzen Wanderung sammeln wir die unterschiedlichsten genießbaren Wildkräuter und besprechen deren Bedeutung als Heilkräuter und Genussmittel. Anschließend bereiten wir daraus ein großartiges Menü.

Sa 16.5. und individuell auf Anfrage

Treffpunkt: MS Neuberg an der Mürz

Dauer: 1 Nachmittag

Kosten: Erwachsene € 50,- inkl. Essen und Getränke

Geeignet für: Erwachsene, ab 6 Personen

Anmeldung & Info: Renate Dobrovolny, +43 664 2329284,
renate.dobrovolny@muerznet.at





Malen mit und in der Natur Entdecken. Wahrnehmen. Gestalten.

Wir tauchen gemeinsam in einen freien kreativen Prozess mit Naturmaterialien ein. Drinnen – und bei passendem Wetter auch draußen – entdecken wir Erde, Steine und Spuren der Umgebung. Aus diesem bewussten Wahrnehmen der Natur entsteht individuelles Gestalten auf Papier. Ohne Vorkenntnisse, ohne richtig oder falsch – dafür mit Neugier, Mut zu deiner Kreativität und Experimentierfreude. Ein Raum zum Ausprobieren, Innehalten und kreativen Ausdruck finden.

Fr 15.5. / Fr 24.7. / Fr 25.9.

jeweils um 17:00 Uhr, weitere Termine individuell auf Anfrage

Treffpunkt: NaturErlebnisMuseum nature4future im Stift Neuberg, 8692 Neuberg an der Mürz

Dauer: ca. 3 Stunden

Kosten: € 85,- pro Person

Anmeldung & Info: Elke Wihsounig, +43 660 7613669, atelier@elke-wihsounig-art.at, www.elke-wihsounig-art.at

Ton im Wald

Ich lade dich ein, mit mir in den Wald zu kommen – atme die frische Luft, lausche den Stimmen des Waldes und spüre den Ton in deinen Händen.

Kreativität ist ein direkter Weg, mit dir selbst in Kontakt zu kommen und deinen momentanen Gefühlen Ausdruck zu verleihen. Insbesondere in dieser natürlichen und wertfreien Umgebung, dem Wald. Die Bewegung unserer Hände formt den Ton. Wir arbeiten in unserem eigenen Rhythmus, nehmen wahr, sind ganz bei uns.

An diesem Tag geht es nicht darum ein „perfektes Kunstwerk“ zu erschaffen – der Ton verbleibt am Ende des Tages im Wald. Bis bald im Wald.

Fr 26.6. / Fr 10.7. / Fr 24.7. / Fr 14.8. nachmittags

weitere Termine individuell auf Anfrage

Treffpunkt: wird bei der Anmeldung bekanntgegeben

Dauer: ca. 5 Stunden inkl. Jausenpause

Kosten: € 85,- (Kinder bis 14 Jahre € 40,-)
inkl. Material

Ausrüstung: Waldtaugliches Schuhwerk, gute Jause, Sitz- oder Liegeunterlage, ev. Schürze (Ton lässt sich leicht auswaschen)

Vorhanden: Wasser zum Arbeiten und Hände waschen, Werkzeug

Teilnehmer*innen: max. 8 Personen

Anmeldung & Info: Elisabeth Fenzl, +43 676 9258238,
fenzl.kunsttherapie@gmail.com, www.kunsttherapie-elisabeth.com





Wort Collage

Wir arbeiten hier mit ausgeschnittenen Worten aus Zeitschriften und Büchern. Diese „geborgten Worte“ werden von dir zu einem individuellen Text neu zusammengesetzt. Die Worte können herumgeschoben oder zurechtgeschnitten werden, bis eine für dich stimmige Essenz davon übrigbleibt. Durch diese Collagetechnik entstehen Bilder im Kopf. Diese Bilder und momentanen Gefühle können im Anschluss mit unterschiedlichen Materialien auf Papier gemalt werden. Der zuvor entstandene Text wird als Abschluss auf das gemalte Bild geklebt. Das eigene Erleben ist deine Inspiration.

**Do 21.5. / Do 11.6. / Do 2.7.
Do 16.7. / Do 13.8. / Do 20.8.**

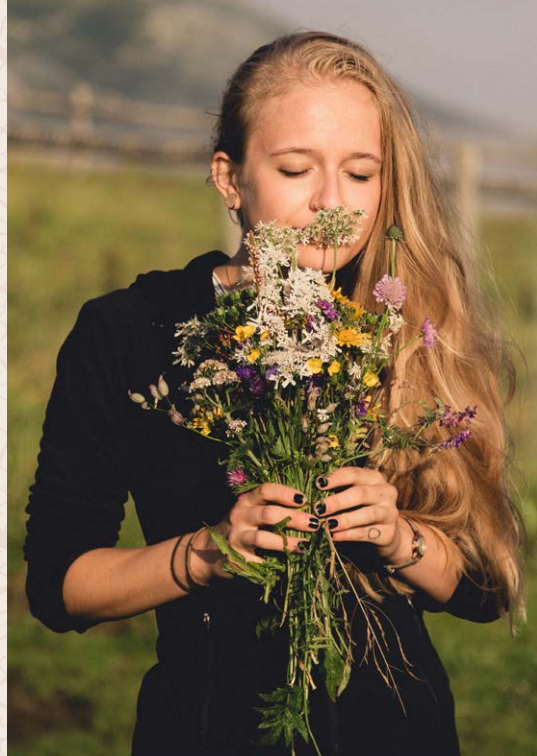
jeweils um 17:00 Uhr, weitere Termine individuell auf Anfrage

Veranstaltungsort: NaturErlebnisMuseum nature4future
im Stift Neuberg, 8692 Neuberg an der Mürz

Kosten: € 40,- (Kinder bis 14 Jahre € 25,-) inkl. Material

Dauer: ca. 2,5 Stunden

Anmeldung & Info: Elisabeth Fenzl, +43 676 9258238,
fenzl.kunsttherapie@gmail.com, www.kunsttherapie-elisabeth.com



Kräuterbuschen binden

An diesem Nachmittag führen wir eine alte Tradition fort und binden uns einen Kräuterbuschen. Wir wenden uns bewusst bestimmten Kräutern zu, die uns helfen, unsere Gesundheit zu erhalten.

Fr 14.8. 16:00 Uhr

Treffpunkt: Ortsteil Mürzsteg

Kosten: freiwillige Spende

Geeignet für: Jugendliche und Erwachsene

Anmeldung & Info: Renate Dobrovolny,
+43 664 2329284,
renate.dobrovolny@muerznet.at

Kreativwerkstatt



„Kreativität bricht das Leben auf, lässt neue Kräfte wachsen und führt dich zu dir selbst.“

Zusammen spazieren wir durch Wälder und tanzen über Wiesen. Immer auf der Suche nach besonderen Schätzen aus denen wir gemeinsam Kunstwerke zaubern. Wir gehen ganz in Stille und lassen unsere Seele sprechen. Neben Achtsamkeitsübungen und Meditationen wird es noch viele andere Überraschungen geben.

So 24.5. um 16:00 Uhr / **So 5.7.** um 18:00 Uhr
So 23.8. um 17:00 Uhr und individuell auf Anfrage

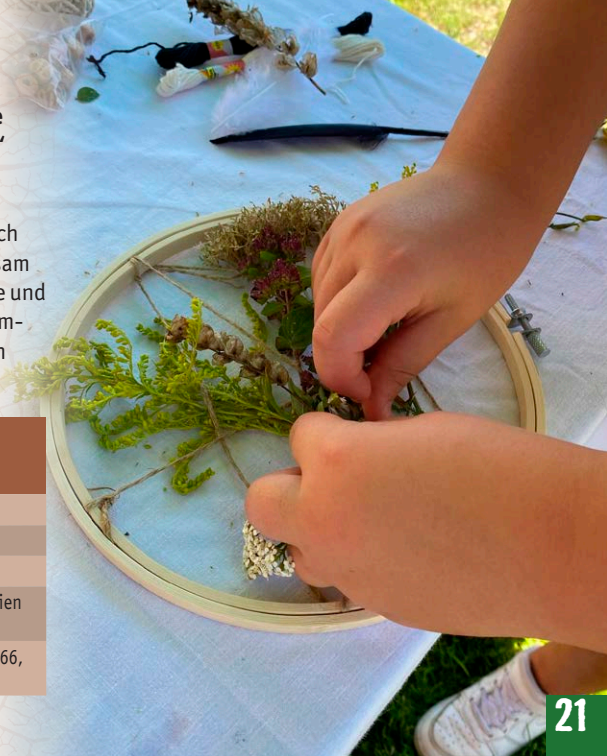
Treffpunkt: wird bei der Anmeldung bekannt gegeben

Kosten: pro Person € 30,-

Geeignet für: Kinder, Erwachsene

Ausrüstung: eine Portion Mut, um deiner Kreativität freien Lauf zu lassen

Anmeldung & Info: Natascha Steinbauer, +43 676 3256266,
info@naturerleben-jetzt.com, naturerleben-jetzt.com





Herbstmagie und Tonabenteuer

Ein magischer Nachmittag voller Kreativität und Magie.

Wenn die Blätter bunt werden, zieht der Zauber des Herbstes in die Töpferei artefactum ein. Während die kleinen Hände herbstliche Schätze aus weichem Ton formen, stattet uns die Waldhexe Eva-Maria einen Besuch ab und entführt uns mit ihren Geschichten in den raschelnden Blätterwald.

Mi 28.10. um 14:00 Uhr

Treffpunkt: Atelier artefactum,
Stift Neuberg 1/39 (Brunnenhof)

Kosten: pro Kind € 75,-

Ausrüstung: Gemütliche Kleidung, die auch schmutzig werden darf

Anmeldung & Info: Silke & Markus • Atelier artefactum,
+43 681 10474240, info@artefactum.at, www.artefactum.at
oder Eva-Maria Woldrich +43 681 10126683

Wir formen Weihnachtszauber

Komm vorbei und gestalte deine eigenen kleinen Geschenke aus Ton.

Während die Kinder Zauberhaftes formen, besucht uns die Waldhexe Eva-Maria und erzählt ihre liebsten Weihnachtsgeschichten von den kleinen Wichteln, die im Stift Neuberg wohnen. Ein unvergesslicher Nachmittag zum Staunen, Lauschen und Selbermachen.

Mo 14.12. um 14:00 Uhr

Treffpunkt: Atelier artefactum,
Stift Neuberg 1/39 (Brunnenhof)

Kosten: pro Kind € 75,-

Ausrüstung: Gemütliche Kleidung, die auch schmutzig werden darf

Anmeldung & Info: Silke & Markus • Atelier artefactum,
+43 681 10474240, info@artefactum.at, www.artefactum.at
oder Eva-Maria Woldrich +43 681 10126683

Putzmittel DIY

„Think Green - Go Green“



Ob Reinigungsmittel, Wasch- und Spülmittel oder Entkalker – all diese Dinge können ökologisch, nachhaltig und plastikfrei sein. Selbstgemachte Reinigungsmittel schützen nicht nur die Umwelt, sondern auch die eigene Gesundheit. In keinem Bereich im Leben ist Nachhaltigkeit so einfach umzusetzen. In dem Workshop Putzmittel DIY lernen wir handelsübliche Haushaltsmittel durch nützliche und biologisch abbaubare Reinigungsmittel zu ersetzen.

Sa 9.5. um 19:00 Uhr / **Sa 13.6.** um 19:00 Uhr

So 30.8. um 10:00 Uhr und individuell auf Anfrage

Treffpunkt: wird bei der Anmeldung bekannt gegeben

Kosten: pro Person € 60,-

Anmeldung & Info: Natascha Steinbauer, +43 676 3256266,
info@naturerleben-jetzt.com, naturerleben-jetzt.com





Naturseifen DIY

Gemeinsam stellen wir aus verschiedensten Fetten und Ölen wunderbare Naturseifen her, die ihr mit nach Hause nehmen dürft. Ihr bekommt ein Skriptum und Rezepte und wir gehen auf eure Hauttypen und ganz persönlichen Pflegeansprüche ein.

Fr 8.5. um 19:00 Uhr / **So 14.6.** um 19:00 Uhr
So 13.9. um 10:00 Uhr und individuell auf Anfrage

Treffpunkt: wird bei der Anmeldung bekannt gegeben, ich komme auch gerne zu euch nach Hause.

Dauer: ca. 3 Stunden

Kosten: pro Person € 60,-

Ausrüstung: wird bei der Anmeldung bekannt gegeben

Anmeldung & Info: Natascha Steinbauer, +43 676 3256266,
info@naturerleben-jetzt.com, naturerleben-jetzt.com

Pure Green Naturkosmetik DIY



Der Drang nach einem Leben im Einklang mit der Natur wird zum Glück immer stärker. Wir wollen einen kleinen ökologischen Fußabdruck hinterlassen und bewusster leben. Naturkosmetik ist eine wundervolle Art sich selbst und der Natur etwas Gutes zu tun. Kein Mikroplastik, keine chemische Keule, keine E-Nummern, keine Tierversuche.

Gemeinsam stellen wir 3 großartige Produkte her und kümmern uns um unser Wohlbefinden.

So 3.5. um 10:00 Uhr / **Sa 4.7.** um 10:00 Uhr

So 13.9. um 15:00 Uhr und individuell auf Anfrage

Treffpunkt: wird bei der Anmeldung bekannt gegeben, gerne komme ich auch zu euch nach Hause

Dauer: 3 Stunden

Kosten: pro Person € 60,-

Geeignet für: alle die die Welt im Badezimmer beginnend verändern wollen

Ausrüstung: wird bei der Anmeldung bekannt gegeben

Anmeldung & Info: Natascha Steinbauer, +43 676 3256266, info@naturerleben-jetzt.com, naturerleben-jetzt.com



„Düfte sind wie die Seelen der Blumen. Man kann sie fühlen, selbst im Reich der Schatten.“

Räuchern ist eine alte Tradition, die immer mehr in Vergessenheit geraten ist. Wir widmen uns der Heilkraft verschiedenster Kräuter und Harze und gehen auf die traditionelle Räuchermedizin sowie auf Naturrituale im Zeichen des rituellen Jahreskreises ein. Wir stellen unsere eigenen Räuchermischungen her und gestalten zum Abschluss des Workshops ein magisches Ritual.

So 3.5. an Beltane

Sa 20.6. zur Sommersonnenwende

Sa 31.10. an Samhain und individuell auf Anfrage

Treffpunkt: wird bei der Anmeldung bekannt gegeben

Dauer: ca. 3 Stunden

Kosten: pro Person € 55,-

Ausrüstung: wetterfeste Kleidung und Sonne im Herzen

Anmeldung & Info: Natascha Steinbauer, +43 676 3256266,
info@naturerleben-jetzt.com, naturerleben-jetzt.com



Wilde Weiblichkeit

„Be a wild child and have a rebel soul“



In diesem Workshop versuchen wir in der Natur mit unserer wilden Weiblichkeit in den Einklang zu kommen. Achtsamkeit, Entschleunigung, das wilde innere Kind, Kreativität und die Magie von Mutter Natur stehen im Mittelpunkt. Bei einer gemeinsamen Kräuterpflanzenwanderung lernen wir die wichtigsten Heilkräuter für Frauen und ihre Anwendungen sowie Verarbeitungsmöglichkeiten kennen. Dabei zaubern wir Produkte die gut für den weiblichen Zyklus und für einen ausgeglichenen Hormonhaushalt sind.

Sa 16.5. um 10:00 Uhr / **So 28.6.** um 16:00 Uhr

Mo 14.9. um 10:00 Uhr und individuell auf Anfrage

Treffpunkt: wird bei der Anmeldung bekannt gegeben

Kosten: pro Person € 60,-

Ausrüstung: alles, was du brauchst, um dich mit dir und der Natur zu vereinen

Anmeldung & Info: Natascha Steinbauer, +43 676 3256266,
info@naturerleben-jetzt.com, naturerleben-jetzt.com

NATURERLEBNIS

Dem Waldgeist auf der Spur Seite 29

Abenteuer an der Mürz Seite 29

Waldzauber Seite 30

Geburtstagfeste Seite 31

Forscherexpress Seite 31

Waldlinge Seite 32

Back to the roots Seite 33

Faszination Heilkräuter Seite 33

Besuch beim Imker Seite 34

Lauftechnik-Workshop Seite 35

Klettern Seite 36

Morgenwanderung Seite 38

Höhlentour Beiweißgrube Seite 39

Bergwandern Seite 40

© nicoleseiser.at





Dem Waldgeist auf der Spur

Als mutige Forscher und Entdecker werden wir in Wald und Wiese unterwegs sein, um dem Waldgeist auf die Spur zu kommen.

Wir verkleiden uns, damit er sich aus seinem Versteck traut, spielen lustige Spiele und ich verrate euch, welche köstlichen Kräuter man bei einem Wald- und Wiesen-spaziergang naschen kann.

dienstags 4.8. / 11.8. / 18.8. / 25.8.

um 14:00 Uhr

Treffpunkt: Rezeption Appelhof, Ortsteil Mürzsteg

Kosten: pro Person € 7,-

Anmeldung & Info: Renate Dobrovolny, +43 664 2329284, renate.dobrovolny@muerznet.at



Abenteuer an der Mürz

Was krecht und fleucht denn da?



Wir erleben die Urkraft des Wassers bei einer Barfußwanderung durchs kühle Nass und erforschen Kleinlebewesen im Bach. Von der Eintagsfliegenlarve über den Strudelwurm bis zur Köcherfliegenlarve wird alles unter die Lupe genommen, was unter Steinen krecht und fleucht. Du erfährst auch, was diese Lebewesen mit der Gewässergüte zu tun haben.

donnerstags 2.7. – 27.8. um 14:00 Uhr

Treffpunkt: Rezeption Appelhof, Ortsteil Mürzsteg

Dauer: 3 Stunden

Kosten: pro Person € 7,-

Geeignet für: Familien, Kinder, integrativ, auch als Kindergeburtstagsparty

Ausrüstung: gutes Schuhwerk, Gummistiefel und Regenschutz

Anmeldung & Info: Renate Dobrovolny, +43 664 2329284, renate.dobrovolny@muerznet.at



„Was der Wald dir gibt – was du dem Wald geben kannst“

Wir gehen gemeinsam in den Wald, folgen dem Ruf der Wildnis, spüren und genießen die Ruhe und entschleunigen. Ich erzähle euch etwas über das Ökosystem Wald, über seine heilsamen Kräfte und warum er so wichtig für uns ist. Beim Rückweg sammeln wir das Gold des Waldes – das Harz der Bäume – um es dann gemeinsam zu einer vielseitig verwendbaren Pechsalbe weiterzuverarbeiten.

So 10.5. um 10:00 Uhr / **Fr 19.6.** um 15:00 Uhr
Sa 29.8. um 10:00 Uhr und individuell auf Anfrage

Treffpunkt: wird bei der Anmeldung bekannt gegeben

Dauer: ca. 3 Stunden

Kosten: pro Person € 60,-

Ausrüstung: gutes Schuhwerk, alter Kochtopf und Kochbesteck

Anmeldung & Info: Natascha Steinbauer, +43 676 3256266,
info@naturerleben-jetzt.com, naturerleben-jetzt.com

© Natascha Steinbauer



Geburtstagsfeste

„Sei frech, wild & wunderbar“

Möchtest du mit deinen Liebsten ein unvergessliches Geburtstagsfest feiern? Den ganzen Tag draußen im Wald oder am Bach sein und den Abenteuerspielplatz Natur neu mit mir entdecken? Am Lagerfeuer sitzen, Stockbrot naschen und dabei spannenden Geschichten lauschen? Ich freue mich darauf individuell für dich ein Geburtstagsfest gestalten zu dürfen und mit dir durchs Leben zu tanzen.

April bis Oktober individuell buchbar

Treffpunkt: wird bei der Anmeldung bekannt gegeben

Kosten: pro Person € 35,-

Ausrüstung: Kleidung für draußen und ganz viel Glitzer in den Augen

Anmeldung & Info: Natascha Steinbauer, +43 676 3256266, info@naturerleben-jetzt.com, naturerleben-jetzt.com

Forscherexpress

„In den kleinsten Dingen zeigt die Natur die allergrößten Wunder“ Carl von Linné

Warum färben sich Blätter? Wie kann ein Regenbogen entstehen? Woher weiß der Apfel, dass er ein Apfel ist? Warum gibt es Jahreszeiten? Woher kommt unser Sauerstoff? Warum ist dem Wald so warm? Ist das Reh die Frau von Herrn Hirsch? Lasst uns das alles genauer unter die Lupe nehmen und uns die Natur und ihre Wissenschaft ganz kinderleicht verstehen. Spiel und Spaß stehen natürlich im Vordergrund – sonst wär's ja doof. Bei der Schnitzeljagd zum Schluss kannst du dein neu erlangtes Forscherwissen gleich unter Beweis stellen.

Do 14.5. um 10:00 Uhr / **So 14.6.** um 12:00 Uhr

Do 3.9. um 15:00 Uhr und individuell auf Anfrage eignet sich perfekt als Kindergeburtstag

Treffpunkt: wird bei der Anmeldung bekannt gegeben

Kosten: pro Person € 30,-

Ausrüstung: Stift und Papier und jede Menge Wissensdurst

Anmeldung & Info: Natascha Steinbauer, +43 676 3256266, info@naturerleben-jetzt.com, naturerleben-jetzt.com





„Die Natur will, dass die Kinder Kinder sind,
ehe sie Erwachsene sind“

Wir tauchen in die faszinierende Welt des Waldes ein, lassen uns verzaubern und nutzen den Wald als Abenteuerspielplatz. Wir machen uns auf zu einer Entdeckungsreise für alle Sinne. Wir forschen, beobachten, staunen und vor allem: wir spielen. Die Interaktionen im Wald regen die Fantasie an, trainieren die Motorik und stärken das Immunsystem.

Sa 9.5. um 10:00 Uhr / **Fr 12.6.** um 14:00 Uhr
Fr 31.7. um 10:00 Uhr und individuell auf Anfrage,
eignet sich perfekt als Kindergeburtstag

Treffpunkt: wird bei der Anmeldung bekannt gegeben

Kosten: pro Person € 30,-

Ausrüstung: Kleidung für Draußen und ein bisschen frech,
wild und wunderbar sein

Anmeldung & Info: Natascha Steinbauer, +43 676 3256266,
info@naturerleben-jetzt.com, naturerleben-jetzt.com



Back to the roots

Ein Tag im Zeichen der traditionell europäischen Heilkunst

In diesem Sinne machen wir uns gemeinsam auf den Weg und lernen wie wir traditionelles und kulturelles Heilwissen sowie die dazugehörige Heilkunst in unser Leben einfließen lassen können. Egal ob die Kräuterkunde und Verarbeitung, Wickel und Auflagen, Tinkturen oder Salben, Kneippmethoden und Aromatherapie ... der Faszination und Begeisterung werden keine Grenzen gesetzt. Neben Wissen, Begeisterung und jede Menge Glitzer, nehmt ihr 3 Produkte sowie Rezepte mit nach Hause.

So 17.5. um 10:00 Uhr / **Sa 27.6.** um 16:00 Uhr
Sa 12.9. um 10:00 Uhr

Treffpunkt: wird bei der Anmeldung bekannt gegeben

Kosten: pro Person € 60,-

Anmeldung & Info: Natascha Steinbauer, +43 676 3256266,
info@naturerleben-jetzt.com, naturerleben-jetzt.com

Faszination & Mythos Heilkräuter

In früheren Zeiten wurden fast ausschließlich Kräuter zum Heilen von Krankheiten verwendet und Frauen, welche den Umgang mit Heilkräutern und die Kunst des Heilen beherrschten, wurden oftmals als Hexen bezeichnet. Bei einer gemeinsamen Wanderung lernen wir die wichtigsten und interessantesten Heilkräuter und deren Verwendung kennen und verkosten sie auch.

So 26.4. in Kapellen / **So 31.5.** in Mürzsteg
So 26.7. in Mürzsteg, jeweils um 14:00 Uhr

Treffpunkt: wird bei der Anmeldung bekannt gegeben

Dauer: 1 Nachmittag

Kosten: pro Person € 20,- inkl. Jause

Geeignet für: Erwachsene, Jugendliche

Ausrüstung: gutes Schuhwerk und Regenschutz

Anmeldung & Info: Renate Dobrovolny, +43 664 2329284,
renate.dobrovolny@muerznet.at

© nicoleseiser.at



Besuch beim Imker

Hier lernst du die Arbeit eines Berufsimkers mit seinen Bienen kennen.

Der Jahreskreislauf und die Produktion von Honig und Honigprodukten werden erläutert und modernste Imkereigeräte zur Verarbeitung gezeigt.



15.6. – 15.7. und 15.8. – 15.9.
nach Terminvereinbarung

Dauer der Führung: ca. 1 Stunde

Ort: Imkerei Karl Scheifinger, Waldweg 9, Neuberg an der Mürz

Kosten: Erwachsene € 8,- / Kinder, Jugend € 6,-
inkl. Honigverkostung

Geeignet für: Familien, Erwachsene, Schulgruppen, bekannte
Bienengiftallergie unbedingt VORHER bekannt geben!

Anmeldung & Info: Karl Scheifinger, +43 681 10434046,
scheifingerkarl@gmail.com, www.imkerei-scheifinger.at



Lauftechnik-Workshop

Tauche mit mir einen ganzen Tag lang in eine „Lauf-Welt“ ein, in der es nicht nur um Optimierung geht, sondern auch darum, dein individuelles Laufgefühl zu entdecken. Eine Welt, in der Technik nicht nur erarbeitet, sondern gespürt wird. In der Leichtigkeit und Körperwahrnehmung genauso wichtig sind wie Weiterentwicklung, sportwissenschaftliche Fundierung und Verletzungsprophylaxe. Im interaktiven Theorieteil kommen wir ins Verstehen, im Praxisteil kommen wir mit zahlreichen Übungen in die Umsetzung. Ein achtsamer Lauf im Gelände schließt den Praxisteil ab und lässt das Gelernte wirken. Zusätzlich zum individuellen Feedback werden zwei Läufe gefilmt und gemeinsam als Abschluss des Lauftages analysiert. Außerdem bekommst du Begleitmaterialien und einen USB-Stick mit Audioimpuls und deine Videoaufnahmen mit nach Hause.

Sa 6.6. / Sa 11.7. / Sa 8.8. / Sa 12.9. ab 8:00 Uhr und individuell auf Anfrage

Treffpunkt: Teichwirt Urani, Neuberg an der Mürz

Dauer: ca. 8 Stunden

Kosten: pro Person € 220,- (Kleingruppe max. 8 Personen)

Mindestteilnehmer*innen: 4 Personen

Inkludiert sind: Snacks und Getränke, Labestation bei der Laufbahn. Mittagessen beim Teichwirt Urani nicht inbegriffen.

Geeignet für: alle Hobbyläufer*innen, die Grundkenntnisse der Lauftechnik erwerben wollen und ihr individuelles Laufgefühl spüren wollen. Grundfitness sollte vorhanden sein.

Ausrüstung: gemütliche Laufbekleidung, geeignetes Schuhwerk fürs Laufen auf der Tartanbahn und im Gelände (keine Spikes nötig), Motivation und Bewegungsfreude

Anmeldung & Info: Marlies Scheifinger, +43 664 3720685, marlies.scheifinger@gmail.com
Anmeldung bis 1 Woche vor Kursbeginn



Sportkletterschule Natur erleben, jetzt!

„Klettern ist die Kunst den Moment zu leben“
Hast du Lust deine Komfortzone zu verlassen?
Willst du einmal etwas Neues ausprobieren und
hoch hinaus? Würdest du dich gerne auf einen
innerlichen Mutausbruch mit dir einlassen?

Egal ob ihr Lust auf eine Schnupperstunde habt,
euch ein individuell angepasstes Kursprogramm
schnüren lassen wollt oder ob ihr euren Kinderge-
burtstag draußen in der Kletterwand mit euren
Freunden feiern wollt. Alles darf und nichts muss!

23.5 um 12:00 Uhr / **12.7** um 12:00 Uhr

2.8 um 10:00 Uhr / **10.9** um 12:00 Uhr

Treffpunkt: wird bei Anmeldung bekannt gegeben

Kosten: pro Person € 50,-

Ausrüstung: wird zur Verfügung gestellt

Anmeldung & Info: Natascha Steinbauer, +43 676 3256266,
info@naturerleben-jetzt.com, naturerleben-jetzt.com





An die Felswand – Aus der Krise

**„Die Berge haben mir den Frieden gegeben,
den ich suchte und die Träume geschenkt, die ich brauchte.“**

In diesem Workshop geht es nicht nur um die sportliche Herausforderung, sondern um den tiefen Kontakt zu dir selbst. Denn Klettern kann uns unbewusst zu unseren Themen führen.

Das kann vieles sein: Ängste, die in uns schlummern, Beziehungsfähigkeit und Vertrauen, Loslassen, Selbstzweifel und Neuanfang, aber auch die Suche nach Stärken und Erfolg. Wage dieses Abenteuer mit mir – denn die Steigerung von Leben heißt Erleben.

Der Workshop eignet sich perfekt im Eins-zu-eins-Setting, aber auch für Gruppen oder Teams.

Dieser Workshop ersetzt keine psychologische oder therapeutische Begleitung!

24.5. um 12:00 Uhr / **31.8.** um 10:00 Uhr
27.9. um 12:00 Uhr / **11.10.** um 12:00 Uhr

Treffpunkt: wird bei Anmeldung bekannt gegeben

Kosten: pro Person € 60,-

Ausrüstung: wird zur Verfügung gestellt

Anmeldung & Info: Natascha Steinbauer, +43 676 3256266,
info@naturerleben-jetzt.com, naturerleben-jetzt.com



Im Frühtau zu Berge wir ziehen...

Was ist erfrischender als eine gemütliche Wanderung am Morgen? Gemeinsam wandern wir zu den schönsten Aussichtspunkten im Naturpark Mürzer Oberland.

Jeden Donnerstag 2.7. – 27.8.

Zeit wird bei Anmeldung bekanntgegeben

Treffpunkt: wird bei der Anmeldung bekanntgegeben

Kosten: freiwillige Spende

Geeignet für: Kinder und Erwachsene

Ausrüstung: gutes Schuhwerk, Sonnenschutz, kleine Jause und Getränk

Anmeldung & Info: Renate Dobrovolny, +43 664 2329284, renate.dobrovolny@muerznet.at

Höhle tour zur Bleiweißgrube

Bei diesem unterirdischen Abenteuer auf den Spuren der Höhlenbewohner sind Ausdauer, Mut und Orientierungssinn gefragt!

Mo 27.7. um 14:00 Uhr, jederzeit auf Anfrage

Treffpunkt: Ortsteil Kapellen

Dauer: ca. 3–4 Stunden

Kosten: pro Person € 7,-

Geeignet für: Familien, Kinder ab 6 Jahren

Mindestteilnehmer*innen: 6 Personen

Ausrüstung: gutes Schuhwerk, Jause, Stirnlampe oder Taschenlampe. Die Begehung der Höhle erfolgt auf eigene Gefahr! Eltern haften für ihre Kinder!

Anmeldung & Info: Renate Wiltschnigg, +43 664 4461652, renate.wiltschnigg@gmail.com



Sieben Quellen und Knappensteig

Diese abwechslungsreiche Wanderung führt uns von den Sieben Quellen im Karlgraben am Fuße der Schnealm über den Knappensteig nach Altenberg an der Rax.

Sa 25.4. / Sa 12.9. um 8:50 Uhr

Treffpunkt: Bushaltestelle Krampen Abzw. Karlgraben

Dauer: Das Ende der Wanderung ist um ca. 14:00 Uhr beim Gasthof Altenbergerhof in Altenberg an der Rax

Teilnehmer*innen: mind. 6 Personen

Kosten: pro Person € 35,-

Geeignet für: Jugendliche und Erwachsene

Anmeldung & Info: Michael Geißler, +43 664 3977514, bergundbike@aon.at, www.bergundbike.at

Hohe Veitsch

Ausgehend von der Ortschaft Niederalpl führt uns diese konditionell anspruchsvolle und aussichtsreiche Wanderung durch die Rodel auf die hohe Veitsch.

Sa 25.7. / Sa 29.8. um 7:49 Uhr

Treffpunkt: Bushaltestelle Niederalpl Ort

Dauer: Das Ende der Wanderung ist um ca. 16:00 Uhr bei der Bushaltestelle Niederalpl Passhöhe

Teilnehmer*innen: mind. 5 Personen

Kosten: pro Person € 45,-

Geeignet für: Jugendliche und Erwachsene

Anmeldung & Info: Michael Geißler, +43 664 3977514, bergundbike@aon.at, www.bergundbike.at



Waldemars Tipp:
Alle Wander-Treffpunkte
sind mit den Öffis erreichbar :-)

Almwanderung am Niederalpl

Auf dieser abwechslungsreichen Tour wandern wir über die beim Niederalpl gelegenen Almen, unterwegs laden mehrere bewirtschaftete Hütten zur Einkehr.

Sa 18.7. um 7:49 Uhr

Treffpunkt: Bushaltestelle Niederalpl Ort

Dauer: Das Ende der Wanderung ist um ca. 16:00 Uhr bei der Bushaltestelle Niederalpl Ort

Teilnehmer*innen: mind. 6 Personen

Kosten: pro Person € 40,-

Geeignet für: Jugendliche und Erwachsene

Anmeldung & Info: Michael Geißler, +43 664 3977514, bergundbike@aon.at, www.bergundbike.at



ENTSPANNEN, BESINNEN & GENIESSEN

Kreative Auszeit

Seite 43

Yoga Stretch

Seite 45

Lugnadash

Seite 43

Natur – Klang

Seite 46

Wandern und Beratung

Seite 44

Klangmeditation

Seite 47

Atemlos – Losatmen

Seite 44

Waldorchester

Seite 47

Kreative Auszeit

Tauche ein in die Stille des Waldes und verbinde dich mit der urwüchsigsten Kraft der Natur. In diesem Waldretreat lassen wir den Alltag hinter uns und kreieren beim Waldbaden ein persönliches Symbol der Stärke – deinen eigenen Kraftsein. Banne deine Energie in Formen und Farben auf Stein.

Do 11.6. um 9:00 Uhr
jederzeit auf Anfrage

Treffpunkt: Teichanlage Urani,
8692 Neuberg an der Mürz

Dauer: ca. 3 Stunden

Kosten: pro Person € 45,-

Mindestteilnehmer*innen: 2 Personen

Ausrüstung: gemütliche Kleidung

Anmeldung & Info: Eva-Maria Woldrich,
+43 681 10126683, www.waldschritte.at





Lugnadash – ein Fest der Fülle und Form

Was hat dein Herz in diesem Jahr zum Blühen gebracht? Lass es uns gemeinsam herausfinden. Wir laden dich ein zu einem Tag der Dankbarkeit und Kreativität. Spüre die erdende Kraft der Bäume beim Waldbaden mit Eva-Maria und lass den Alltag einfach am Waldrand zurück. Entspannung pur... Danach genießen wir die Gemeinschaft bei einer Jause im besonderen Ambiente des Töpfer-Ateliers artefactum, bevor wir mit Silke und Markus unsere inneren Bilder in Ton verewigen. Erschaffe etwas Bleibendes für dich und deine dankbare Seele.

Sa 1.8. um 10:00 Uhr

Treffpunkt: wird bei der Anmeldung bekannt gegeben, Atelier artefactum im Stift Neuberg

Dauer: ganztags

Kosten: pro Person € 125,-

Ausrüstung: gemütliche Wohlfühlkleidung

Anmeldung & Info: Eva-Maria Woldrich, +43 681 10126683, info@waldschritte.at



Wandern & Beratung

Klarheit finden – Schritt für Schritt

Manchmal entstehen die besten Gespräche und Lösungen im Gehen und in der Gemeinschaft. In einer kleinen Gruppe gehen wir gemeinsam vom Kohlebnerstand zur Lurgbauerhütte, wo wir auch übernachten werden (1.764m, www.lurgikas.at).

Bei Schönwetter betrachten wir am Abend den Sternenhimmel und genießen die Stille in der Natur. Nach einer Nacht in der gemütlichen und komfortablen Lurgbauerhütte, machen wir uns nach einem gemeinsamen, herzhaften Frühstück wieder auf den Rückweg.



Mo 29.6. – Di 30.6. / Sa 3.10. – So 4.10.

Uhrzeit wird bei Anmeldung bekannt gegeben, Termine können auch individuell für Einzelpersonen und Gruppen vereinbart werden.

Treffpunkt: Kohlebnerstand, großer Parkplatz

Ausrüstung: festes Schuhwerk, wetterfeste Kleidung, Sitzunterlage, Getränk und Jause für die Wanderung, alles für eine Übernachtung

Kosten: pro Person € 110,- (inkl. Nächtigung, Frühstück & Beratung)

Frühbucherbonus: Bei Buchung bis zum 4.6./12.9. pro Person € 100,-
Der Frühbucherbonus wird ausschließlich bei Teilnahme berücksichtigt.
Bei Nichtteilnahme kann der Betrag nicht rückerstattet werden.

Teilnehmer*innen: mind. 5 – max. 8 Personen

Anmeldung & Info: bis 1 Woche vor Beginn: Karin Öffel, Psychosoziale Beratung, +43 680 2130010, www.klang-alchemie.at

Atemlos – Losatmen

Atem und Bewegung sind die Grundlagen des Lebens

Bewusstes Atmen hilft uns nicht nur bei unserer Körperwahrnehmung, sondern auch in herausfordernden Situationen oder bei körperlicher Anstrengung. Wir lernen durch einfache Bewegungsübungen in der freien Natur, unseren Atem bewusst zu beeinflussen.

Fr 3.7. / Fr 7.8. und individuell auf Anfrage

Treffpunkt: wird bei der Anmeldung bekannt gegeben

Kosten: pro Person € 10,-

Mindestteilnehmer*innen: 4 Personen

Anmeldung & Info: Mag. Susanne Baimuradowa, +43 664 4228131, susanne.baimuradowa@gmx.at

Yoga Stretch

für Anfänger & Fortgeschrittene

Lass den Alltagsstress hinter dir und bewege deinen Körper sanft und bewusst mit anschließender Tiefenentspannung. Erlaube dir, dich fallen zu lassen. 5 gute Gründe für Yoga:

- Jeder kann Yoga machen.
- Yoga gibt Energie.
- Das Immunsystem wird gestärkt.
- Bessere Konzentration im Alltag.
- Yoga macht fit.

jeden Dienstag von 18:00 – 19:30 Uhr

Treffpunkt: Kultursaal Feuerwehr Altenberg

Kosten: pro Einheit/pro Person € 15,-

Geeignet für: alle Yoga Levels, von Anfänger bis Fortgeschrittene

Ausrüstung: Yogamatte, gemütliches Gewand, eventuell Decke und Polster für Shavasana (Entspannung) und etwas zum Trinken

Anmeldung & Info: Tanja Zeilbauer, +43 660 7706808, tanjazeilbauer@gmx.at, www.tanja-zeilbauer.at

Ganz unter dem Motto „gut beduftet und gut bewegt“ finden alle meine Yogakurse unter der Anwendung von ätherischen Ölen statt. Da ich selbst täglich die ätherischen Öle von Young Living für mein Wohlbefinden nutze, möchte ich jeden Kursteilnehmer daran teilhaben lassen, welche Möglichkeiten und welche Unterstützung ätherische Öle im Alltag und natürlich beim Yoga mit sich bringen können!





Natur – Klang

Gemeinsam gehen wir den Erlebnisweg klimawandeln (Dauer ca. 1 Stunde) in Altenberg an der Rax.

Wir tauschen uns aus, machen Achtsamkeits- und Atemübungen entlang des Weges. Im Anschluss darf ich euch mit einer Klangmeditation (Kristallharfe, Gongs, Kristallklangschaalen, ...) verwöhnen.

Fr 8.5. / 19.6. um 17:00 Uhr

Kosten: pro Person € 55,-

Frühbucherbonus: Bei Buchung bis zum 24.4. / 4.6. je € 45,-
Der Frühbucherbonus wird ausschließlich bei Teilnahme berücksichtigt.
Bei Nichtteilnahme kann der Betrag nicht rückerstattet werden.

Dauer: ca. 3 Stunden

Mitzubringen: Bequeme Kleidung, ev. Getränk

Veranstaltungsort: 8691 Neuberg an der Mürz, Altenberg 11

Teilnehmer*innen: mind. 5 – max. 10 Personen

Anmeldung & Info: Karin Öffel,
Dipl. Lebens- und Sozialberaterin, +43 680 2130010,
www.klang-alchemie.at

Klangmeditation im Wald der Sinne

Der Entspannungsplatz im Wald der Sinne ist der perfekte Ort, um die Kraft der Natur wahrzunehmen und zu spüren.

Dort verbinden wir uns mit den heilsamen Klängen von Trommeln, Gong, Kristallschaalen und anderen Instrumenten.

Fr 7.8. um 19:00 Uhr

Treffpunkt: Wald der Sinne, Steinwandtnerhof,
Greith 4, Neuberg an der Mürz

Dauer: 19:00 – 20:30 Uhr

Kosten: pro Person € 45,-

Geeignet für: Erwachsene, Jugendliche

Anmeldung & Info: Barbara Holzer, +43 650 7322166,
barbara@wald-der-sinne.com
oder Karin Öffel, +43 680 2130010

Spiel mit im Waldorchester

Kommt mit auf eine gemeinsame Klangreise durch den Wald der Sinne, wo wir die vielfältigen Klänge und Geräusche des Waldes erkunden werden.

- Wir entdecken unseren Körper als Resonanzraum und spüren, wie die Klänge in ihm schwingen.
- Wir spielen im Waldorchester mit Natur-Musikinstrumenten.
- Wir machen zum Abschluss eine gemeinsame Klangreise.

Di 30.6. um 16:00 Uhr

Treffpunkt: Wald der Sinne, Steinwandtnerhof,
Greith 4, Neuberg an der Mürz

Dauer: 16:00 – 19:00 Uhr

Kosten: pro Person € 25,-

Geeignet für: Familien, Kinder

Anmeldung & Info: Barbara Holzer, +43 650 7322166,
barbara@wald-der-sinne.com oder
Karin Öffel, +43 680 2130010



EUER TEAM FÜR DRAUSSEN



Renate Dobrovlny
Natur- & Landschaftsvermittlerin, Kräuterpädagogin, Grüne Kosmetik Pädagogin, Almführerin, Jugendcoach und Wanderführerin
+43 664 2329284
renate.dobrovlny@muerznet.at



Renate Wiltschnigg
Natur- & Landschaftsvermittlerin, Waldpädagogin, Wanderführerin und Ameisenhegerin
+43 664 4461652
renate.wiltschnigg@gmail.com



Irmgard Riegler
Waldpädagogin, Kindergartenpädagogin und Familienentlasterin
+43 664 2388513
irmgardriegler@hotmail.com



Barbara Holzer
Frühförderin, Psychomotorikerin, Wald- & Outdoorpädagogin
+43 650 7322166
barbara@wald-der-sinne.com
www.wald-der-sinne.com



Mag. Susanne Baimuradowa
Astronomin und Physikerin, Atemtherapeutin, Waldpädagogin und Fastenbegleiterin
+43 664 4228131
susanne.baimuradowa@gmx.at



Michael Geißler
Bergwanderführer,
Radtourenführer, Skilehrer
+43 664 3977514
bergundbike@aon.at
www.bergundbike.at



Karl Scheifinger
Berufsimker
+43 681 10434046
scheifingerkarl@gmail.com
www.imkerei-scheifinger.at



Natascha Steinbauer
Facharbeiterin für Gartenbau
und Floristik, Studium Forst-
wirtschaft, Waldpädagogin,
Räucherexpertin, Erlebnispäda-
gogin, Traditionell Europäische
Heilpraktikerin, Sportkletter-
lehrerin
+43 676 3256266
info@naturerleben-jetzt.com
naturerleben-jetzt.com



Eva-Maria Woldrich
Waldpädagogin,
Waldbadentrainerin
+43 681 10126683
info@waldschritte.at
www.waldschritte.at



Elisabeth Fenzl
Dipl. Kunsttherapeutin,
Waldpädagogin
+43 676 9258238
fenzl.kunsttherapie@gmail.com
www.kunsttherapie-elisabeth.com



Tanja Zeilbauer
Fach-Sozialbetreuerin
für Behindertenarbeit,
Familienentlasterin,
Human- und Tierenergetikerin,
Yogatrainerin, Aromaxpertin,
ASKÖ-Übungsleiterin
+43 660 7706808
tanjazeilbauer@gmx.at
www.tanja-zeilbauer.at

EUER TEAM FÜR DRAUSSEN



Marlies Scheifinger, MSc.
Sportwissenschaftlerin,
medizinische Trainings-
therapeutin

+43 664 3720685
marlies.scheifinger@gmail.com



Nicole Seiser
Freiberufliche Fotografin für
Werbung, Lifestyle, Story-
telling, achtsame Fotografie.
Fotoworkshops & Fotoreisen
seit 2015

+43 650 5141686
hello@nicoleseiser.at
www.nicoleseiser.at



Mag. Heike Dobrovolny
Kunsthistorikerin, Autorin,
freie Journalistin

+43 664 2104322
heike.dobrovolny@gmx.at
www.heikedobrovolny.com



Elke Wihsounig
Künstlerin, Interior
Designerin, Gründerin
Anders°Art Kreativzentrum

+43 660 7613669
atelier@elke-wihsounig-art.at
www.elke-wihsounig-art.at



Karin Öffel
Dipl. Lebens- und Sozial-
beraterin, Wandercoaching,
Klangtherapie, Phänomeno-
logische Aufstellungsarbeit
(Lebensintegrationsprozess,
Symptomaufstellung,
Systembrett)

+43 680 2130010
www.klang-alchemie.at



Florian Zeilinger
Germanist, Historiker
und Lehrbeauftragter
an der Uni Graz, Deutsch-
und Geschichtslehrer,
Literaturwächter am
Literaturpfad

+43 680 3188032
florian.zeilinger@uni-graz.at

EUER NATURPARK-TEAM



Waldemar Wurzel
Naturpark-Kobold,
Tagträumer, Ameisenzähler,
Frosch-Retter, Marmeladen-
tester, Graswachsenhörer...



Melanie Gröbl
Biodiversitätsexpertin,
Biotopverbund,
NaturErlebnisMuseum



Daniela Fellner
NaturErlebnisMuseum,
allgemeine Naturparkarbeiten



Mag. Andreas Steininger
Geschäftsführung
Naturpark- Management,
Förderprojekte, Presse

Irene Polleres (li.)
Buchhaltung,
Projektabrechnung,
Projektmanagement

Daniela Paul (re.)
Social Media, Marketing,
Projektmanagement,
NaturErlebnisMuseum

THEMENWEGE

Erlebnisweg klimawandeln Seite 53

Natur- und Kulturwanderweg Seite 54

Literaturpfad Seite 55

Montanrundweg
Altenberger Erzberg Seite 55

Wald der Sinne Seite 56

Weg zur Vielfalt Seite 57



Erlebnisweg klimawandeln

Die Zukunft der Biodiversität im Naturpark Mürzer Oberland

Was macht ein Murmeltier im Winter und warum wird der Heuschnapfen schlimmer, wenn sich das Klima ändert? Der Klimawandel hat noch immer mehr Fragen als Antworten für uns. Erfahre mehr über die wohl größte Herausforderung unserer Zeit.



Mai – Oktober frei begehbar

Begleitbroschüre im Naturparkbüro erhältlich

Dauer: reine Gehzeit ca. 45 min., je nach Verweilzeit

Führungen individuell auf Anfrage

Startpunkt: ehem. Gemeindeamt Altenberg an der Rax

Geeignet für: Familien und Schulklassen; Erwachsene

Info: Naturpark Mürzer Oberland,
+43 3857 8321, info@muerzeroberland.at



SCHAU platz
NEUBERGER MÜNSTER

WOHNHAUS, KAPELLE ODER BURG?

Das kleine Bauensemble von Neuberg hat eine wechselvolle Geschichte und liegt auf einer halbkreisförmigen Anhöhe über der Müritz.

Hier sind die drei Hauptbauten zu sehen: das Wohnhaus, die Kapelle und die Burg. Die Burg ist ein Wahrzeichen der Landschaft und wurde im 14. Jahrhundert erbaut. Das Wohnhaus ist ein Beispiel für die Renaissancearchitektur und wurde im 16. Jahrhundert erbaut. Die Kapelle ist ein Beispiel für die Barockarchitektur und wurde im 17. Jahrhundert erbaut.



SCHAU platz
NEUBERGER MÜNSTER

Natur- und Kulturwanderweg

Der Natur- und Kulturwanderweg entlang der Müritz verbindet auf einzigartige Weise Naturerlebnis, kulturelle Sehenswürdigkeiten und kulinarische Vielfalt.

Die technisch einfache, zum größten Teil familienfreundliche Route führt von Krampen bei Neuberg an der Müritz bis nach Kapellen und ist abschnittsweise sogar barrierefrei.

Entlang der Strecke warten Highlights wie das Neuburger Münster mit der Kaiserhof Glasmanufaktur, die Sieberwarte, das NaturErlebnisMuseum nature4future, historische Industriekultur sowie zahlreiche Aussichtspunkte und Biotope. Mehrere Gastronomiebetriebe, darunter auch ein haubenprämiertes Restaurant, und Einkaufsmöglichkeiten machen die Tour zu einem genussvollen Ausflug.

SCHAU platz
NEUBERGER MÜNSTER

LIEBE IST...

... wenn man das Datum seiner Silberhochzeit in Stein meißeln lässt!

So geschah am 24. April 1879 anlässlich des 25. Jahrestages der Hochzeit von Kaiser Franz Joseph I. und Elisabeth von Österreich-Ungarn.

Zu Ehren des Kaiserpaars gestaltete der Maler Hans Makart einen historischen Festzug entlang der neu erbauten Wiener Ringstraße. Die Teilnahme an diesem Anlass markiert zugleich den letzten offiziellen Auftritt der Kaiserin am Wiener Hof.

In Neuberg erinnert ein Gedenkstein an die Ehe von Kaiser Franz Josef I mit seiner um sieben Jahre jüngeren Cousine Elisabeth, die am 24. April 1854 geschlossen wurde.

Es ist Siegrun und Hubert Holzer zu verdanken, dass dieser Gedenkstein von Eudrich befreit, hier wieder aufgestellt und die Gravur erneuert wurde.



ZUR SILBERNEN HOCHZEIT
IMMER KUNIGL. KÖNIGL. HOCHZEITEN
FRANZ JOSEF I. ELISABETH
VOM HÖRSTENBERG

KUNST
KUNSTWERKE

mit Unterstützung von: **Bad, Saal und Bismarckstein**
Naturpark Müritzer Oberland

Mai – Oktober

Dauer: 2 - 3 Stunden (eine Strecke)

Ort: von Krampen in Neuberg an der Müritz bis Kapellen (oder umgekehrt)

Kosten: freie Spende

Geeignet für: Familien, Genusswanderer, selbständige Begehung

Ausrüstung: gutes Schuhwerk und Regenschutz

Info: Naturparkbüro, +43 3857 8321, info@muerzeroberland.at

Literaturpfad

Der Mönch Andreas Kurzmann beschäftigte sich im 15. Jahrhundert intensiv mit der stifts-eigenen Bibliothek, schrieb mehrere lateinische Bücher ab und übertrug lateinische Texte ins Deutsche. Mit diesen Versen wurde der Literaturpfad gestaltet.

Er beginnt im Stiftspark an der Hauptstraße, führt durch den Kaiserhof in die Schenkfeldstraße und hinauf zur Schenkfeldpromenade. Von dort geht der Literaturpfad weiter in Richtung Kalvarienberg und endet oberhalb des Münsters.

Die Pfadlänge beträgt 1,5 km.

Ganzjährig

Ort: Neuberg an der Mürz

Kosten: frei

Geeignet für: Kulturinteressierte

Montanrundweg Altenberger Erzberg

Der historische Eisenerzabbau in Altenberg ist seit 1492 dokumentiert und wurde 1893 eingestellt.

Auf dem rund 2 km langen Montanrundweg kommst du „auf den Spuren des Bergwerks“ zu Stätten des ehemaligen Bergwerksbetriebes: Halden, Pingen, ein nachgebauter Rennofen, Bergmeisterhaus, Grubenhaus... Durch Fernrohrtrappen kannst du einen „Blick in die Vergangenheit“ werfen. Der Themenweg, der 2014 zum Themenweg des Jahres gewählt wurde, kann mit Hilfe eines Folders selbstständig begangen werden oder im Rahmen von Führungen. Der Besuch des „Museums Montanarum“ (Seite 58) ist gegen Voranmeldung möglich.

Ganzjährig

Treffpunkt: Groschenlochbrunnen am Hauptplatz, Ortsteil Altenberg an der Rax

Kosten: selbstständige Begehung frei / Führung pro Gruppe € 25,-

Geeignet für: Familien, Erwachsene, Schulgruppen

Führungen: nach Vereinbarung, selbstständige Begehung

Info: Erwin Gruber, +43 664 3869002, gruberwin@hotmail.com





Wald der Sinne



Ruhe finden, entspannen, die Natur spüren, hören, sehen und bewusst wahrnehmen

Im „Kleinod“ Wald der Sinne findest du bei 25 Kraftplätzen mit Sicherheit einen kraftvollen Ort, der dich besonders berührt. Der rollstuhl-, kinderwagengerechte und „ausgezeichnete“ Themenweg ist ein Ort, wo aktiv und doch auf sehr sanfte Art und Weise eine Verbindung zwischen Mensch und Natur hergestellt wird.

Ob du im Klangbaum die Töne, auf der Hängebrücke die Schwerkraft, beim Barfußparcours die unterschiedlichen Materialien oder bei den optischen Scheiben den „verdrehten“ Wald auf dich wirken lässt, kannst du selbst entscheiden.

Sa 2.5. / Sa 13.6. / Sa 10.10. jeweils um 14:30 Uhr
weitere Termine jederzeit nach telefonischer Vereinbarung möglich!

Dauer: 2,5 Stunden

Teilnehmer*innenzahl: mindestens 10 Personen

Treffpunkt: Steinwandtnerhof (Familie Holzer), Neuberg an der Mürz, Greith 4

Kosten: Erw. € 9,- / Ki. € 8,-; selbstständige Begehung: Erw. € 3,50 / € Ki. 2,50
10 % Ermäßigung für Familienpass-Besitzer, Saisonkarten auf Anfrage

Geeignet für: Familien, Kinder, Schulklassen, Jugendliche, Erwachsene, Menschen mit Behinderung, Familienfeiern, Betriebsausflüge, integrative Führungen

Gelände: mit Kinderwagen oder Rollstuhl befahrbar

Ausrüstung: warme Kleidung, Jause, Getränk

Anmeldung & Info: Anmeldung bis 18:00 Uhr am Vortag der Führung

Barbara Holzer, +43 650 7322166, barbara@wald-der-sinne.com, www.wald-der-sinne.com

Weg zur Vielfalt

Entlang des „Weges zur Vielfalt“, der 2024 den Biodiversitätspreis des Landes Steiermark gewonnen hat, können wir bei einem gemütlichen Spaziergang folgende Biotope erkunden: Teich, Hecke, Steinhaufen als Trockenbiotop, Brennesselecke, Feuchtwiese, Blumenwiese, Totholz und Gebirgsbach. Anschauliche Schautafeln mit zahlreichen Fotos zeigen die Vielfalt der in diesen Biotopen lebenden Tiere, Pflanzen und Pilze. Entlang der Hecke am Altenbergerbach erfährt man Wissenswertes über den ökologischen und wirtschaftlichen Wert von 23 heimischen Straucharten. Mit etwas Glück kann man so manche der in diesen Biotopen beheimateten Tiere beobachten.

Mai – Oktober

Ort: Ortsteil Altenberg an der Rax

Kosten: frei

Geeignet für: Naturliebhaber*innen jeden Alters

Führungen: selbstständige Begehung

Info: Erwin Gruber, +43 664 3869002, gruberwin@hotmail.com

Der Weg zur Vielfalt mit ca. 500 m Länge besteht aus mehreren Biotopen wie „Teich“, „Hecke“, „Feuchtwiese“, „Totholz“ und „Steinhaufen“.





**NATURSCHUTZ
AKADEMIE
STEIERMARK**

Anmeldung + Info:

+43 676 9668378

kontakt@naturschutzakademie.com

www.naturschutzakademie.com

Fr 5.6. Fotografie als Meditation

Sa 20.6. Moor – Wanderung zwischen Wasser, Moos & Sonnentau

Sa 22.8. Sensenmähen im Mürzer Oberland

Sa 3.10. Heimische Pilze im Naturpark Mürzer Oberland

NATURPARK
 **Mürzer
Oberland**



Neuberger Kulturtage

11. – 26. Juli 2026 www.neuberger-kulturtage.org

Marktfest

Sa 15.8. Gratis Naturerlebnis-Führungen
und Tag der offenen Tür im
NaturErlebnisMuseum nature4future

Brücken 2026

www.kunsthausemuerz.at

Neuberger Kabarett herbst

Info: Christian Waidhofer
christian.waidhofer@gmail.com

Advent im Stift Neuberg

Sa 28. - So 29.11.

Sa 5. - So 6.12.

Sa 12. - So 13.12.

Änderungen vorbehalten!



MUSEEN & AUSFLUGSZIELE

Münster Neuberg Seite 60

Bergwerksmuseum Montanarum Seite 61

NaturErlebnisMuseum nature4future Seite 62

Josef Pillhofer Skulpturenhalle Seite 63

Kaiserhof Glasmanufaktur Seite 64

Holz knecht- und Heimatmuseum Seite 65

Töpfer-Atelier artefactum Seite 66

Münster Neuberg

Die imposante Hallenkirche – im Volksmund auch „Dom im Dorf“ genannt – stellt ein bewundernswürdiges Bauwerk dar. Es ist die früheste einheitliche Hallenanlage der österreichischen gotischen Architektur und trägt den größten, mittelalterlichen Holzdachstuhl der Kirchen Österreichs. Im Kapitelsaal mit der Stiftergruft ruhen die sterblichen Überreste Herzog Otto des Fröhlichen, der im Jahr 1327 das Zisterzienserstift zu Neuberg gründete.



geöffnet Sommerzeit: 9:00-19:00 Uhr, Winterzeit: 9:00-15:00 Uhr

Gottesdienste: Sonntag 10:00 Uhr

Führungen im Münster und/oder am Dachstuhl (gegen Voranmeldung):

Erw.: bis 10 Pers. € 80,- pauschal, ab 11 Pers. € 8,-/Pers.

Schüler: € 5,-/Pers., Studenten: € 6,-/Pers.

Am Pfingstsonntag Dachstuhlbesichtigung von 14:00 – 17:00 Uhr möglich (freiwillige Spende).

Geeignet für: Kulturliebhaber jeden Alters

Info und Anmeldung: +43 676 87426327, neuberg@graz-seckau.at



Bergwerksmuseum Montanarum



Im Bergwerksmuseum Montanarum in Altenberg wird sehr anschaulich die Geschichte der Eisenerzbergwerke am Altenberger Erzberg und Bohnkogel sowie des Eisen- und Hüttenwerkes Neuberg dokumentiert. Zu sehen sind Bergwerksrelikte aus dem 18. und 19. Jh.: Werkzeuge, Grubenlampen, Bergmannstracht, Bergwerkspläne, Fotos, Bergschmiede, Alltagsgegenstände, Mineralien etc.

täglich gegen Voranmeldung

Ein Besuch des Museums ist auch im Rahmen von Führungen am Montanrundweg Altenberger Erzberg möglich (s. Seite 55).

Ort: Ortszentrum Altenberg an der Rax, hinter GH Altenbergerhof

Kosten: Kleinkinder frei / schulpflichtige Kinder bis 15 J. € 2,-
Erwachsene € 5,- / ermäßigt € 3,- / Führungen zusätzlich pauschal € 10,-

Geeignet für: alle Bergbau-Interessierten, Rollstuhl geeignet

Fremdsprachen: in englischer Sprache möglich

Anmeldung & Info: Erwin Gruber, +43 664 3869002
oder +43 676 814281641, gruberwin@hotmail.com,
www.bergwerksmuseum-montanarum.at



NaturErlebnisMuseum nature4future

Im Mai 2025 öffnete das neu gestaltete Natur-ErlebnisMuseum „nature4future“ seine Pforten für kleine und große Besucher*innen.

Wir präsentieren nicht nur die Biodiversität der sieben steirischen Naturparke, sondern auch eine eindrucksvolle Ausstellung zu aktuellen Umwelt- und Klimathemen, in der die Vielfalt der Natur auf interaktive Weise vermittelt wird. Die österreichweit einzigartige Sammlung von Prof. Herbert Schlieffsteiner ist zum Teil in die Ausstellung integriert und größtenteils in einem eigenen Schaudapot zu bewundern.

Die Ausstellung ist modern und frech, anstatt klassischer Museumsgestaltung erwarten euch Spannung, Aktion und tollkühner Wortwitz, an dem der Lyriker Ernst Jandl seine Freude hätte.

staubig museum war gestern!
NaturErlebnisMuseum – N.E.U.

echt arg.
rotzfrech.
frech & lit.
mit Rufzeichen!

30. April – 1. November

Donnerstag bis Sonntag von 10:00 bis 17:00 Uhr

Ort: Stift Neuberg an der Mürz

Kosten: Familie € 16,- | Erwachsene € 8,- | Schüler*innen: € 5,-
spezielle Preise für Führungen und Gruppen

Geeignet für: Familien, Kinder, Erwachsene, Schulen, Kindergärten

Anmeldung und Info: Naturpark Mürzer Oberland,
+43 3857 8321, +43 677 62330060, info@muerzeroberland.at



© Michael Koopmans



Josef Pillhofer Skulpturenhalle

Die Josef Pillhofer Skulpturenhalle in Neuberg an der Mürz beherbergt Zeichnungen und Skulpturen eines der bedeutendsten Bildhauer Österreichs und international. Die von Josef Pillhofer errichtete Halle dient auch als temporärer Veranstaltungsort für Konzerte und Theateraufführungen im Kontext mit bildender Kunst. Pillhofers Werk wird in jeweils wechselnden Ausstellungen in der Skulpturenhalle präsentiert – ein außergewöhnlicher Ort in einer idealen Umgebung. Die Öffnungszeiten und Veranstaltungen werden auf der Website bei den Informationen zur Skulpturenhalle bekanntgegeben. Die Website enthält das gesamte Skulpturen-Werkverzeichnis sowie Texte und Informationen zu Leben und Werk.

nach tel. Vereinbarung

Geeignet für: Kunstliebhaber*innen jeden Alters

Anmeldung & Info: +43 699 12331015, www.josefpillhofer.at



Kaiserhof Glasmanufaktur

Die steirische Glashütte in Neuberg an der Mürz
Edles Glas. Mit Liebe geformt. Freude bringend.



Da, wo es besonders schön leuchtet, glänzt, strahlt und glitzert, sind die Glasmacher aus dem Naturpark Mürzer Oberland daheim. Mit ganz viel Liebe & Kreativität zaubern die Glasbläser ausgefallene – edle Kunstwerke aus GLAS – in allen Formen, Farben & Figuren, die man im Kaiserhof-Schaugarten & den uralten Gewölben des ehemaligen Zisterzienserstiftes Neuberg bestaunen kann. Du kannst den Glasmachern direkt bei der Arbeit zuschauen.

Mittwoch – Freitag von 9:00 – 17:00 Uhr, Samstag von 10:00 – 16:00
Sonntag + Feiertag von 11:00 – 16:00 Uhr (April – Dezember)
Montag und Dienstag an Feiertagen geöffnet.
HL. Abend und Silvester bis 12:00 Uhr geöffnet.
1. Jänner, 1. November sowie 25. und 26. Dezember geschlossen.

Ort: Stift Neuberg an der Mürz **Kosten:** freier Eintritt


Geeignet für: Glas- und Kunstliebhaber*innen jeden Alters

Info: Kaiserhof Glasmanufaktur, +43 3857 20159,
Andreas Hafner, +43 664 4069704, www.kaiserhof-glas.at



Holznecht- und Heimatmuseum

Auf den Spuren der Holzknechte

- Altersgerechte Information über Wald, Holz, Werkzeuge und die „Gute alte Zeit“ 
- „Lustiges Holzschneiden“
- Ritt auf der „Hoanzelbank“
- Besuch der Laftenhütte („Holzknecht-Hotel“)
- originelle Fotomotive, Zeit für eine Picknick-Jause und Holzschneiden vor dem Museum

TIPP: Sommersonwendfeier am 20.6.

Mai – Oktober nach Vereinbarung

Ort: Holznecht- und Heimatmuseum in der Lanau im Ortsteil Mürzsteg, ca. 15 Minuten zu Fuß vom Ortszentrum

Kosten: Erwachsene € 5,- / Kinder € 4,- / Gruppen ab 7 Personen € 5,- / Deckelung im Gruppenpreis € 180,-

Geeignet für: Familien, Kinder ab 5 Jahren, Erwachsene, Sonderführungen für Schulen und Kindergärten

Anmeldung & Info: Richard Wieland, +43 699 88471982, rwieland@drei.at; Bitte um rechtzeitige Anmeldung! www.holzknechtleben-muerzsteg.at



ATELIER ARTEFACTUM

Keramik erleben im Naturpark Mürzer Oberland

In unserem Atelier entsteht aus Erde, Wasser und Feuer handgefertigte Keramik. Mitten im Naturpark laden wir dazu ein, den Werkstoff Ton mit Ruhe, Sorgfalt und Freude am Gestalten zu entdecken.

Unsere Werkstatt ist ein Ort zum Arbeiten, Lernen und Erleben.

In Kursen, Workshops und offenen Atelierzeiten geben wir Einblick in Material und Form. Dabei geht es nicht um Leistung oder Vorkenntnisse, sondern um:

- das Arbeiten mit den Händen
- Konzentration
- Freude am Prozess

Mittwoch – Samstag

von 9:00-12:00 Uhr und 13:30-17:00

Ort: Atelier artefactum,
Stift Neuberg 1/39 (Brunnenhof)



Offenes Atelier

Selbstständiges Arbeiten am eigenen Werkstück – für Einsteiger und Fortgeschrittene.

Das offene Atelier richtet sich an Menschen mit Grundkenntnissen, die gerne selbständig im Atelier arbeiten möchten.

Es bietet Raum für eigenes Arbeiten, Vertiefung und Austausch in ruhiger Atmosphäre.

Jeden Donnerstag von 14:00–20:00 Uhr
auch individuelle Termine für geschlossene Gruppen
oder ab 2 Personen nach telefonischer Vereinbarung möglich

Treffpunkt: Atelier artefactum,
Stift Neuberg 1/39 (Brunnenhof)

Kosten: pro Stunde € 20,-, Rohbrand pro kg € 9,-
Glasurenbrand pro kg € 13,-

Anmeldung & Info: Silke & Markus • Atelier artefactum,
+43 681 10474240, info@artefactum.at, www.artefactum.at

Kindertöpfern im Naturpark

**Mit den Händen formen,
gestalten und kreativ sein**

Beim Kindertöpfern im Naturpark entdecken Kinder spielerisch die Welt des Tons.

Inmitten der Natur entstehen fantasievolle Figuren, kleine Kunstwerke und individuelle Lieblingsstücke.

Das Arbeiten mit Ton fördert Kreativität, Selbstaussdruck und Feinmotorik. Gleichzeitig macht es einfach Spaß, eigene Ideen umzusetzen und zu sehen, wie aus einem Klumpen Erde etwas ganz Persönliches entsteht. Jedes Kind darf ausprobieren, experimentieren und seinen eigenen Stil entwickeln. Wir freuen uns auf kreative Nachmittage voller Fantasie, Naturverbundenheit und leuchtender Kinderaugen!



Jeden Mittwoch um 15:00 Uhr

Treffpunkt: Atelier artefactum,
Stift Neuberg 1/39 (Brunnenhof)

Dauer: ca. 3 Stunden

Alter: 6–12 Jahre (Kinder unter 6 Jahren können
in Begleitung einer erwachsenen Person teilnehmen)

Kosten: 25 € pro Stunde (inklusive aller Brände)

Ausrüstung: Gemütliche Kleidung, die auch schmutzig
werden darf

Anmeldung & Info: Silke & Markus • Atelier artefactum,
+43 681 10474240, info@artefactum.at, www.artefactum.at

ESSEN, TRINKEN & SCHLAFEN

Jausenstationen & Cafés

Seite 69

Hotels & Gasthöfe

Seite 70-71

Urlaub am Bauernhof & Privatunterkünfte

Seite 72-75

Almhütten

Seite 76-78

NATURPARK
 Mürzer
Oberland



JAUSENSTATIONEN & CAFÉS



Das Glashaus Kaffeekult im Kaiserhof

Schloss 1, 8692 Neuberg an der Mürz
+43 650 8028277
office@kaffeekultimkaiserhof.at
www.kaffeekultimkaiserhof.at



Greißlerei beim Münster

Hauptstraße 11
8692 Neuberg an der Mürz
+43 664 3850333
greisslerei@traudeholzer.com
www.traudeholzer.com



Greißlerei Zur Mitzi Tant'

Mürzsteg 4
8693 Neuberg an der Mürz
+43 3859 2223-750
reception@appelhof.at
www.appelhof.at

HOTELS & GASTHÖFE



Kinderhotel Appelhof

Mürzsteg 4
8693 Neuberg an der Mürz
+43 3859 2223
reception@appelhof.at
www.appelhof.at



Gasthof Schaffer

Hauptstraße 9
8692 Neuberg an der Mürz
+43 3857 8332
genuss@gasthofschaeffler.at
www.gasthofschaeffler.at



Gasthof und Hotel Freinerhof

Frein 2
8694 Neuberg an der Mürz
+43 3859 8102
freinerhof@gmx.at
www.freinerhof.at



Teichanlage Urani

Lichtenbach 1
8692 Neuberg an der Mürz
+43 3857 20555
info@teichwirt-urani.at
www.teichwirt-urani.at





Landgasthof Altenbergerhof

Altenberg 14
8691 Neuberg an der Mürz
+43 3857 2202
office@altenbergerhof.at
www.altenbergerhof.at



Borkenkäfer Restaurant-Pizzeria

Hauptstraße 43a
8692 Neuberg an der Mürz
+43 3857 8835
borken-kaefer@gmx.net



Restaurant Gleis 1 Kapellen

Bahnhofstraße 2, OT Kapellen
8691 Neuberg an der Mürz
+43 681 81771471



Almgasthof Moassa

Kohlbachgraben 16
8691 Neuberg an der Mürz
+43 3857 20140
info@moassa.at
moassa.at



Hotel im Stift

Stift Neuberg 1/1
8692 Neuberg an der Mürz
+43 664 4167595
office@hotel-im-stift.at
www.hotel-im-stift.at



Gasthof Leitner

Neuwald 17, OT Frein
8694 Neuberg an der Mürz
+43 3859 8171, +43 664 2324100
reservierung@leitner-neuwald.at
www.leitner-neuwald.at



URLAUB AM BAUERNHOF & PRIVATUNTERKÜNFTE





Michlbauernhof

Greith 1, 8692 Neuberg an der Mürz
+43 3857 8457
Brigitte Holzer +43 664 4236669
urlaub@michlbauer-holzer.at
www.michlbauer-holzer.at



Berggasthof Plodererhof

Niederalpl 9, Passhöhe Niederalpl
8693 Neuberg an der Mürz
+43 3859 2390
office@plodererhof.at
www.plodererhof.at



Marx Bauernhaus

Neudörfelstraße 17-19
8692 Neuberg an der Mürz
+43 650 8028277
booking@marxbauernhaus.com
www.marxbauernhaus.com



Bei Reinhard

Krampen 12
8692 Neuberg an der Mürz
+43 664 73018382
reisingerr@aon.at



Hanslgrabner

Greith 14
8691 Neuberg an der Mürz
+43 3857 2219
urlaub@hanslgrabner.at
www.hanslgrabner.at



Landhaus Fuchs

Scheiterboden 13, OT Mürzsteg
8693 Neuberg an der Mürz
+43 676 9446697
proles@aon.at
www.ferienhausfuchs.at





Ferienwohnung Barbara Haagen

Raxblicksiedlung 18, OT Kapellen
8691 Neuberg an der Mürz
+43 660 5621246
barbara.haagen69@gmail.com



Landhaus Posch

Am Anger 13, OT Kapellen
8691 Neuberg an der Mürz
+43 664 4892313
eveline.magg@gmx.at



Nassbauer-Hütte

Altenberg 51
8691 Neuberg an der Mürz
+43 676 6227309
lieselotte.anthofer@gmail.com



Haus Poldi

Preiner Gscheid Straße 4, OT Kapellen
8691 Neuberg an der Mürz
+43 676 9173417
arnold.schrittwieser@gmail.com
www.gasthofpoldi.com





Haus Schweighofer

Familie Bauer
Hauptstraße 88
8692 Neuberg an der Mürz
+43 660 3135525, +43 664 5164889
hausschweighofer.bauer@gmail.com



Frein Chalets – Oberfrein

Frein 67
8694 Neuberg an der Mürz
+43 664 88653666
office@f-11.at



Villa Paradise

Ivan Douchanov
Postwiese 17
8692 Neuberg an der Mürz
+43 677 61730454
nb.pw17@gmail.com



Frein Chalets – Kaltenbach

Kaltenbach 1, Ortsteil Frein
8694 Neuberg an der Mürz
+43 664 88653666
office@f-11.at



Pension Anni Holzer

Hauptstraße 65
8692 Neuberg an der Mürz
+43 3857 8369, +43 680 1447651
annaholzer71@gmail.com



Frein Chalets – Wildalm

Frein 31
8694 Neuberg an der Mürz
+43 664 88653666
office@f-11.at



ALMHÜTTEN

Bitte vorab Information einholen betreffend **Öffnung**,
Verpflegung und **Übernachtung!**



Waxriegelhaus auf der Raxalpe

Ganzjährig geöffnet
+43 2665 237
waxriegelhaus@gmail.com
 waxriegelhaus.at



Michlbauerhütte auf der Schneealm

+43 664 9235900
michlbauerhuetten@gmx.net
www.michlbauerhuetten.at



2026 wegen
Umbauarbeiten
geschlossen!

Schneealpenhaus

ÖAV-ÖGV
Schneealm Schauerkogel
+43 3857 2190, +43 699 17252601
haus@schneealpe.com
www.schneealpenhaus.com



Lurgbauerhütte Bio-Almsennerei auf der Schneealm

Ameisbühel
+43 676 6335456
sennerei@lurgikas.at
www.lurgikas.at



Falkensteinalm-Hütte

Falkenstein 1
8692 Neuberg an der Mürz
+43 664 3102283
falkensteinalm@allesgutleben.at
www.falkensteinalm.allesgutleben.at





Karl Ludwig Haus auf der Raxalpe

+43 720 53153233
karlludwighaus@oetk.at
karlludwighaus.at



Habsburghaus auf der Raxalpe

+43 2665 219,
+43 676 3127239
www.das-habsburghaus.at



Edelweißhütte

Preiner Gscheid
+43 676 7554881
+43 660 3930408
andrea.pazman@yahoo.de



Halterhütte auf der Lachalm

Geöffnet während der Almbewirtschaftung
+43 3852 30015
+43 650 3514859



Wiedereröffnung
September
2026

Hinternalmhaus

Schutzhaus
Ganzjährige Bewirtschaftung
+43 1 5138500
office@alpenverein-edelweiss.at
www.hinternalmhaus.at



Donaulandhütte

Selbstversorgerhütte
Aufgrund von Bauarbeiten im Sommer 2026
eingeschränkte Verfügbarkeit
+43 1 5138500, office@alpenverein-edelweiss.at
www.donaulandhuette.at



Ochsenhalterhütte auf der Hinteralm

Geöffnet während der Almbewirtschaftung

+43 664 5037758

+43 664 5045310



Halterhütte am Herrenboden

Tonion

Geöffnet während der Almbewirtschaftung

+43 650 9780779



Waxenegghütte auf der Hinteralm

Geöffnet während der Almbewirtschaftung

+43 676 4025820

+43 664 1328158



Halterhütte auf der Dürriegelalm

Geöffnet während der Almbewirtschaftung



Halterhütte auf der Wetterinalm

Niederlpl

Geöffnet während der Almbewirtschaftung

+43 664 5974664

Viele Wandertipps und
GPS-Daten auf
www.muerzeroberland.at





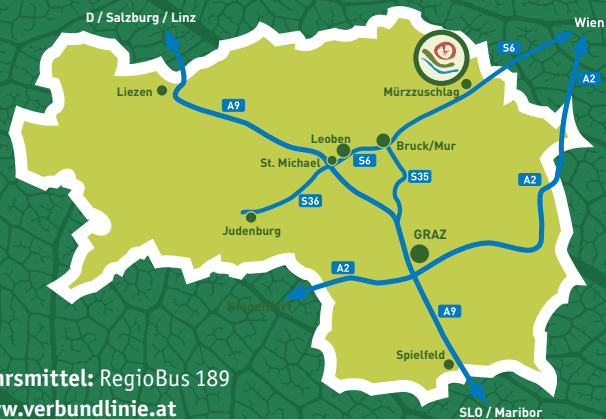
NATURPARK Mürzer Oberland

Naturpark Mürzer Oberland

Hauptplatz 9, 8692 Neuberg an der Mürz
+43 3857 8321

info@muerzeroberland.at
www.muerzeroberland.at

Öffentliche Verkehrsmittel: RegioBus 189
+43 50 678910, www.verbundlinie.at



IMPRESSUM

Für den Inhalt verantwortlich:
Verein Naturpark Mürzer Oberland

Gestaltung: Michael Gletthofer KG|2026

Wir danken für die Kooperation!

